



Active/ おおい



電車		車	
東京	東海道本線約70分	東京IC	東名高速道路 59km/約45分
国府津	御殿場線約10分	新宿	小田急線約80分
上大井		新松田	徒歩1分
		松田	御殿場線約2分
		相模金子	
		大井松田IC	

発行 大井町
 神奈川県足柄上郡大井町金子1995番地
 TEL.0465-83-1311 FAX.0465-82-3295
<https://www.town.oi.kanagawa.jp/>

大井町公式SNSやっています



大井町公式HP



facebook



LINE



YouTube



Instagram



ひょうたん娘
Instagram



Active/ おおい

里山体験 おおいまち



スベリー・マーキュリー
 吉本興業所属のお笑い芸人
 大井町笑顔特派員
 農ある暮らしコンシェルジュ



大井町

自然豊かな大井町は、季節ごとにさまざまな表情を見せてくれます。あなたも大井町に美しい風景を探しに来てみませんか。



大井町のシンボル「ひょうたん」



おいゆめの里からの眺め



酒匂川から大井町を望む

探訪



農村公園付近
御殿場線相模金子駅付近



ビオトピア菜の花
せせらぎの郷花菖蒲園



ビオトピア銀杏並木



大井町ってどんな町？

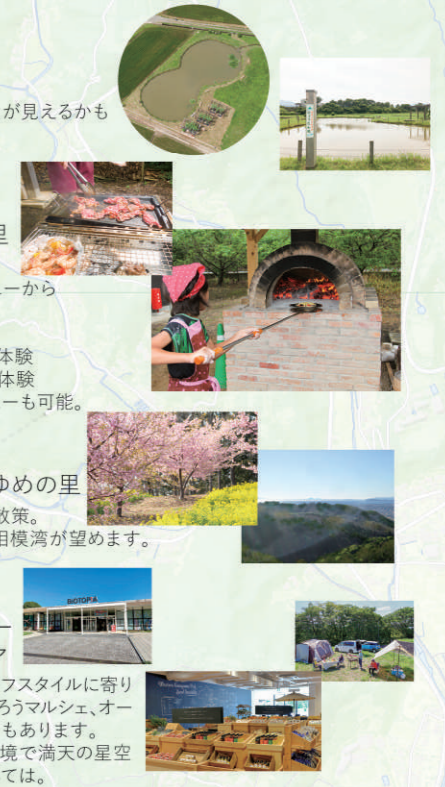
神奈川県南西部、足柄平野の北部にある大井町。西部は、国道沿いを中心に2つのショッピングモールを含む多くの商業施設がにぎわいを創出し、酒匂川沿いには優良な水田地帯が広がっています。

町の6割を占める東部の丘陵地帯(相和地域)では、温暖な気候を利用してさまざまな農作物が栽培されていることから、農業体験施設「四季の里」を拠点として農業体験事業などを行っています。また、株式会社ブルックスホールディングスが、神奈川県、大井町との連携で「未病」についての取り組みを発信する大型施設「未病バレー ビオトピア」をオープンさせました。



大井町を満喫する1日モデルコース

- 1 10:30 ひょうたん池
晴れた日は富士山が見えるかも
- 2 11:00 四季の里
さまざまな体験メニューから選べます。
・農業体験
・ピザ作り体験
・そば打ち体験
バーベキューも可能。
- 3 14:00 おおいゆめの里
遊歩道を散策。
富士山や相模湾が望めます。
- 4 15:30 未病バレー ビオトピア
健康的なライフスタイルに寄り添う商品がそろうマルシェ、オートキャンプ場もあります。広々とした環境で満天の星空を観察してみてください。



凡例

- 富士見塚ハイキングコース
- 寺社めぐりコース
- 酒匂川・足柄大橋コース
- せせらぎ散策路
- 歩くコース注意ポイント
- 信号・交差点
- ビュースポット
- ひょうたんスポット
- 体験スポット
- グルメ
- 特産品・おみやげ
- 公衆トイレ
- コンビニエンスストア
- ガソリンスタンド

アプリ (Avenza Maps) を使ってスマホやタブレットで閲覧できます！

AvenzaMaps は世界中のフリーマップがダウンロードできるアプリです。この観光マップは AvenzaMaps を使うことで常に持ち歩くことが可能です。山間部の散策時など、電波の届きにくい場所でも、オフラインでコースや目的地等が探せるので、とても便利です。アプリは AvenzaMaps で検索するか、以下の二次元コードからダウンロード可能です。地図はアプリ内の地図の追加から、以下の二次元コードを読み取るか、ストアから「大井町」と検索することでダウンロード可能です。



1:20,000
0 200 400 600 800m
「測量法に基づく国土地理院長承録(兼用) R 3JH6 819」

ハイキング ウォーキング

都心から車を1時間走らせれば、昔ながらの自然が残る大井自慢の風景に出会えます。車で通り過ぎるだけでは感じられない大井の空気を、気分やスタイルに合わせ歩きながら楽しみましょう。



富士見塚
かつて源頼朝が巻狩の往還に馬をとめ、素晴らしい富士の眺めを嘆賞したと伝えられています。富士浅間神社の分神として「富士山大神」の碑があり、少し登った広場から見渡す箱根連山、相模湾の眺望は一見の価値あり。

農村公園
丸太のアスレチック遊具が並ぶ自然に囲まれた緑豊かな公園です。富士山・足柄平野を大パノラマで眺望することができ、遊歩道を進めば一日中自然を満喫することができます。



了義寺
本堂、鐘堂などがあり、境内の奥には滝と池があります。農村地帯に囲まれた緑豊かな丘は見晴らしもよく、晴れた日には富士山を一望できます。

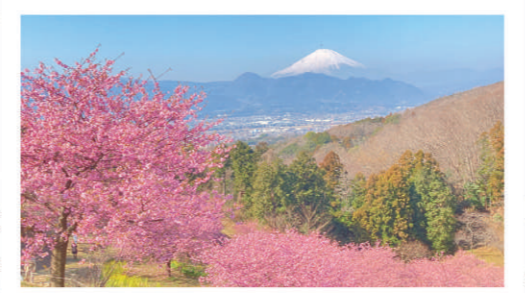
絶景をひとりじめ 富士見塚ハイキングコース

所要時間 **3時間43分** 距離 **約10.9km**

山里の丘陵地帯を巡るコース。「おおいゆめの里」、「富士見塚」など、富士山・箱根連山の絶景を楽しめるビュースポットが多数点在します。全長約10.9kmの道中では、鳥のさえずり、小川のせせらぎしか聞こえない場所も。心ゆくまで自然を満喫し、日頃の疲れを癒しましょう。



三嶋社
何百年も経たシイの大木が集まる、県内でも稀な自然林です。鎮守の森は「かながわ美林50選」、鳥居の横にあるシイの木は「かながわ名木100選」に指定されています。



おおいゆめの里
もともとは荒れた山林でしたが、地元ボランティアを中心に里山に復元する活動が行われています。約19ヘクタールの広大なエリア内には遊歩道が整備され、季節ごとにいろいろな花木や生き物を観察することができます。



せせらぎ 散策路

所要時間 1時間21分 距離 約5.4km

「ひょうたん池」を起点に水辺を散策するコース。水田地帯のさわやかな景色や川のせせらぎに気持ちも和みます。季節の草花や水辺の生き物をのんびり眺めてみるのもおすすめ。

- 1 ひょうたん池 約8分
- 2 酒匂川左岸用水完成記念碑 約22分
- 3 水神宮 約14分
- 4 ひょうたん工房「夢瓢」 約27分
- 5 水辺の広場 約10分
- 6 ひょうたん池 約10分



せせらぎの郷花菖蒲園

約900平方メートルの敷地に植えられた青、紫、白などの色とりどりの花は、5月下旬～6月中旬にかけて見頃となります。



ひょうたん池

大井町のシンボル「ひょうたん」の形をしたユニークな池です。ひょうたん池から眺める富士山の姿は格別に美しく、「関東の富士見百景」にも選出されました。



寺社めぐりコース

所要時間 1時間13分 距離 約5.1km

山野の自然を背景に、「日枝神社」、「最明寺」、「東福院」など山のふもとに点在する寺社を訪ね歩くコースです。時代を超えて残る寺社が、木立の中で清らかなたたずまいを見せてくれます。

- 1 相模金子駅 約8分
- 2 地藏堂 約2分
- 3 日枝神社 約15分
- 4 最明寺 約7分
- 5 金比羅神社 約12分
- 6 円蔵院 約12分
- 7 稲荷社 約5分
- 8 東福院 約12分
- 9 上大井駅 約12分



日枝神社

その昔、酒匂川、川音川の氾濫で苦しめられた村人が、山王権現を祀ることで水害から免れようとしたものと考えられています。秋の例大祭は近隣の人々に親しまれ、屋間の神輿、子供相撲、夜の余興などで賑わいます。

酒匂川・足柄大橋コース

所要時間 1時間30分 距離 約6.5km



酒匂川松並木

この地域は酒匂川により豊かな土壌に恵まれ、一大穀倉地帯となりました。一方、氾濫を繰り返し周辺住民の生活を脅かすこともたびたびでした。洪水を防ぐために植えられた松並木が、今では美しい景観をつくっています。

- 1 上大井駅 約4分
- 2 等覚院 約1分
- 3 大通寺 約3分
- 4 三嶋神社 約16分
- 5 真福寺 約9分
- 6 酒匂川松並木 約26分
- 7 ひょうたん池 約13分
- 8 足柄大橋・酒匂堰取入口跡 約18分
- 9 相模金子駅 約18分

酒匂川堤を散策するコース。穏やかな田園風景や、富士・箱根・丹沢山塊の雄大な山並みが広がり、昔から変わらない美しい日本の自然を楽しむことができます。都会の喧騒から離れ、やすらぎの時間を過ごすにはぴったり。



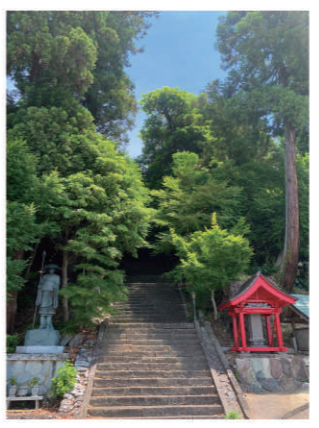
三嶋神社

およそ800年前（治承4年）に源頼朝が、平家打倒の兵を挙げ源氏を再興したことを祝し、静岡県三島市にある、開拓の神で知られる三嶋大社より分霊を受け建てられたお社です。「大願のかなうお社」として、必勝祈願にご利益があるとされています。



最明寺

日本最古の写本「往生要集」を所蔵している北条時頼ゆかりのお寺です。境内では季節の花々を楽しむことができます。



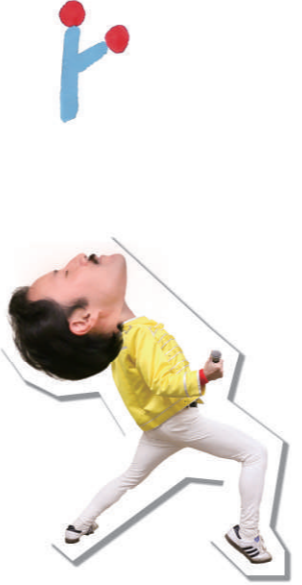
東福院

毘沙門堂では年に一度、盛大な毘沙門天大祭が行われます。境内にある高さ30m、太さ5mのイチヨウは樹齢450年といわれ、美しい立ち姿から「かながわの名木100選」に指定されました。



上大井駅

昭和56年の時刻表の表紙を飾り、「ひょうたん駅」として全国的に知られることに。駅員さんがひょうたんを西日除けに植えたことが始まりです。現在では町のシンボルのひとつとなっています。





大井町 農業体験施設 四季の里

map C-4



直売所も併設

地域住民と交流しながら、豊かな自然の中で農業やものづくりを体験できる施設。施設内にある直売所では採れたての地元新鮮野菜や特産品を購入することができます。

住所 大井町柳265 ☎ 0465-82-3751
営業時間 月曜（祝日の場合は翌平日）、年末年始、臨時休館の場合あり



農業体験

体験内容による（要ホームページ確認）



農業って楽しい！

お米づくり体験

どろんこになりながら田植え

5月：田植え
9月：稲刈り（団体利用のみ）
農家の指導を受けながら、お米作りの苦労や楽しさを体験することができます。

たわわに実った稲穂を刈り取り



ピザ作り体験

生地をこね、トッピングから本格的なピザ窯で焼き上げるまで、ピザ作りの一連の流れをまると楽しむことができます。自分で作ったできたてのピザはとびきりです。

人数により変動（要予約）



自分で作ればおいしさ無限大！



野菜収穫

季節に合わせてさつまいもや大根などの収穫を体験。楽しみながら、野菜がどのように土に埋まっているかを学べます。



果物狩り

みかんを中心にブルーベリーや栗など、さまざまな果物の収穫を楽しめます。

みんなでワイワイ楽しめ！



そば打ち体験

そば粉からそばができるまでの過程を「そうわそばの会」が丁寧に教えてくれます。

人数により変動（要予約）



体験

大井町では五感を刺激する数々の体験と出会うことができます。都会にいと味わうことのできない、思い出に残る体験をしよう！



バーベキュー

自然を感じながら楽しむバーベキューは格別。バーベキューコンロやトングなどの貸し出しもあります。

料 2,500円



フライングディスク

組み立ては簡単。気軽に的当てゲームが楽しめます。

料 無料

アクティビティも！



未病バレー

ビオトピア

map B-2

東京ドーム13個分の広大な敷地を誇る「未病」改善施設。開放的な空間で、食、運動、癒しをコンセプトとした数々の体験ができます。

住所 大井町山田300
☎ 0465-85-1113（マルシェは0465-85-1120）
営業時間 9:30～17:00 / 一部16:00
※詳しくはホームページをご確認ください
休 年末年始



未病って？

人の体の状態は「ここまでの健康、ここからが病気」と明確には区別できません。そこで神奈川県では健康と病気の間を連続的に変化する状態を「未病」とし、健康寿命を延ばすため「未病」改善の取り組みを進めています。



ワークショップ

食、運動、癒しの3つのテーマを体験できるワークショップ。収穫体験やパン作り、石けん作り、トライクで大井町の里山を巡るツアーなど。

料 ワークショップによる（要事前予約）



ドッグラン

ワンちゃんのサイズに合わせた3種類のドッグランを完備。大型犬ドッグランの目の前には犬の健康を考えたメニューが揃うワンちゃん専用カフェも。

料 1回だけの利用300円 年間利用1,000円



オートキャンプ

神奈川県西地域最大級*という広さが自慢のオートキャンプサイト。周りを気にせず、のんびりとしたひと時を過ごすことができます。「プレミアムキャンプ」ではテントやハンモックなどをご用意。キャンプ道具は持ってないという方も手軽にキャンプを楽しめます。



料 HPをご覧ください。
※車乗入れ可のフリーサイトを除く、1サイトの広さ（2021年3月時点、㈱ブルックスホールディングス調べ）



me-byo エクスプラザ

体を動かしながら「未病とは何か？」を知り、考えることのできる体験型施設。イス立ち上がりチャレンジやバランスチェッカーなど、子どもから大人まで楽しむことのできるコンテンツが盛りだくさんです。未病について相談できる「コンシェルジュカウンター」を設置。

料 無料
休 公式HPで要確認



森林散策

タブレットを使って森を散策する新しいプログラム Lapo Lapola ～ラポラポラ～森のみちを歩こう
ビオトピアの敷地内にある「森のみち」をタブレットを活用し、森を歩きながら自然を学ぶ体験プログラム。森の生態系と健康をかけたクイズコンテンツをタブレットを通じて体験することができます。

料 1人1,000円 ※タブレット保証金2,000円（故障等のない場合、端末の返却時に全額返金）

イメージキャラクターのモリフクロウ “NAGOMI”の手乗り体験も
料 500円



トライク



料 1時間500円～ お得な半日、1日プランあり

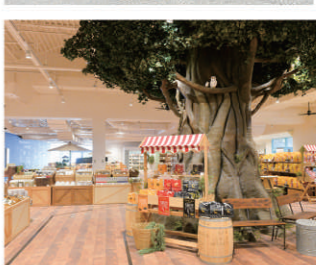
「トライク」で移動も楽々！

電動アシスト付き三輪自転車「トライク」は、見た目も機能性もバツグン。敷地が広いビオトピアを巡るにはピッタリの乗り物です。貸し出し受付はマルシェ内ガーデニングショップ「レドアパール」まで。

マルシェ

季節を感じる旬の地元野菜や生産者の顔が見える商品、伝統的工芸品や自然由来の成分で作られたソープなど、健康的なライフスタイルに寄り添う商品が揃うマルシェ。レストラン、カフェも併設。

☎0465-85-1120



サーフィン グランピング

La reyes shonan map C-4

ラ・レイエス湘南



サーフィンをライフスタイルとする大人たちのために「いいの村あしがら」をリノベーションして作られた surf village です。人工サーフィン場やトレーニングエリア、日帰り温泉施設、ゆったりとしたグランピング設備などが楽しめます。

住所 大井町柳 260
電話 0465-82-2381
休 火曜
料 入場料：1,500円
人工サーフィン施設利用料：
(AM予約制) 100分 10,450円、
(PM) フリー 150分 10,450円
※2022年4月以降本格オープン予定



やってみよ〜!

里山で Wave Pool! ?
複合施設が オープン!!



乗馬

大井松田乗馬クラブ map B-3

昭和47年の設立以来、馬術競技会で多数の優勝人馬を輩出している歴史ある乗馬クラブ。はじめての体験乗馬や、健康のための楽しい乗馬、ビジター向けのレッスンも常時開催しています。

体験乗馬レッスン
30分 4,860円〜
住所 大井町柳 172
電話 0465-82-7093



ナイスショット!

ゴルフ

ひかりゴルフパーク map B-2

日の出から23時までたっぷり楽しめる練習場。クラブの無料貸出もしています。関東最大級のアプローチエリアをはじめ、バンカー場、プライベート練習場など設備が充実しています。

住所 大井町山田 120 電話 0465-82-2525



自然観察

一般社団法人 神奈川大井の里 体験観光協会

地域資源を掘り起こし、地元の里山の自然に触れる体験観光を推進しています。田植え&稲刈り体験をはじめ、竹と触れ合いながら竹を学ぶ体験講座や八重桜の塩づけづくり体験などユニークなものも。

住所 大井町柳 248
電話 0465-43-6309



自然とのふれあい!



自然観察

おおい自然園

大井町全体を大きな博物館として捉え、自然観察会や出前講座を通して大井町の自然の魅力を伝える「おおい自然園」。野鳥や虫などの生きもの観察会のほか、星座や火山灰、岩石といった地学的な観察イベントも行っています。

住所 大井町金子 1995 大井町生涯学習課 (生涯学習センター)
電話 0465-83-5409



イベントカレンダー

楽しいイベントが いっぱい!



自然豊かな大井町では、季節のイベントも盛りだくさん。花の見ごろや旬の食べ物をチェックして、まちの魅力を体感しよう!



大井よさこいひょうたん祭 8月 第1土曜

多くの子供たちが参加する「ジュニア&キッズダンスフェスティバル」と、よさこいの本場高知県から後援を受けた「よさこいひょうたん踊りコンテスト」がメインの町内最大のお祭りです。

会場 大井町役場周辺



お山のひなまつり 2月下旬~3月上旬

のどかな里山の雰囲気漂う会場内に、大小さまざまなひな人形およそ550点が展示されます。中にはひょうたんで作られた大井町ならではのひな様も。

会場 大井町郷土資料館



大井町産業まつり 1月 第3日曜

町の農業や商工業を広く紹介するイベントです。体験コーナーや商店の出店、野菜の直売などのほか、ステージイベントもあり、家族そろって楽しめます。隣接する総合体育館では、前日の農産物品評会に出品された町内の農産物が一般公開され、即売会も行われます。

会場 大井町役場周辺

四季の里まつり



いもまつり夏 6月上旬

じゃがいもの収穫やさつまいもの植え付けをメインとした農業体験イベント

農業体験施設「四季の里」を中心に開催される農産物の収穫や花見など、自然と触れ合う体験型のイベント。地元パン屋が講師となるピザ作り体験も人気。

会場 大井町農業体験施設四季の里



いもまつり秋 10月下旬

さつまいもや里芋の収穫をメインとした農業体験イベント



みかんまつり 12月中旬

みかんの収穫をメインとした農業体験イベント



里山花まつり 2月下旬

おおいゆめの里に咲く早咲き桜を鑑賞しながら楽しむ春まつり

	1月	2月	3月	4月	5月	6月	7月	8月	9月	10月	11月	12月
まつり	第3日曜 大井町産業まつり	下旬 里山花まつり	下旬~月上旬 お山のひなまつり			中旬 いもまつり夏		第1土曜 大井よさこいひょうたん祭		下旬 いもまつり秋		中旬 みかんまつり
花		早咲き桜	枝垂桜	小彼岸桜		花菖蒲		サルズベリ				
農産物		みかん		タチツボスミレ			ひょうたん			ブルーベリー	フェイジョア	栗
				コブシ								さつまいも



大井町グルメ

地元で人気の大井町グルメをご紹介します。大井町で遊んだあとに立ち寄ってみて。



屋号	住所	電話	地図
北斗星	大井町金子上大井645	82-3729	map D-3
清光庵	大井町金子1634-1	82-6902	map C-2
大衆割烹あきた	大井町金子1624-3	83-4261	map C-2
あじさい	大井町金子83-9	83-4221	map B-2
中華東名	大井町金子335	83-1244	map B-2
大松鮓	大井町金子667-9	83-4976	map B-2
釜めし茶屋いしい	大井町金子261-6	82-2175	map B-2
根古屋	大井町金子849-4	82-4714	map B-2
初台	大井町金子779-1	82-5951	map B-2
フランス飯屋 ア・ラ山田亭	大井町金子182-3	83-5971	map B-2
ラーメン日昇亭	大井町金子115-6	83-2260	map B-2
スナックかりん	大井町金子182	83-7386	map B-2
函館ラーメン照和	大井町金子182-3	83-5699	map B-2
セカンドハウス	大井町金子334-1	83-1744	map B-2
ちょこっとなぎ	大井町金子1624	83-8680	map C-2
たぬき	大井町金手1-4	82-8733	map B-1
チャイナテラス 櫻梅	大井町金手12-7	82-9066	map C-1
吉六家	大井町金手14-4	83-7194	map C-1
ラーメン食堂げんきん家	大井町金子59-1	20-8822	map B-2
焼肉 龍	大井町金子50-1	82-8844	map B-2
スナックききょう	大井町上大井652	82-3974	map D-3
ラーメン春	大井町上大井36-7	82-7555	map D-2
定食居酒屋 はるいち	大井町金手8-10 リューマプレイス1F	46-9112	map C-1
コマダ珈琲店	大井町金子138-1	43-8678	map C-2
らーめん滋味	大井町金手1066	82-4044	map B-1
沼津魚がし鮓 流れ鮓 大井松田店	大井町金子343 ミサモール内	46-7800	map B-2
日の出商店	大井町上大井665-2	83-6445	map D-3
満天	大井町金子1764-1 サイドビル豊年104	46-9789	map C-2
田んぼの中の食事処 山本屋	大井町金手135-9	82-7644	map C-1
DiningBar RAMBLE	大井町金子161-3	82-3105	map C-2
パスタ専門店 香屏風	大井町上大井101-12	46-8204	map D-3
五味八珍 大井松田店	大井町金子136-1	82-2311	map C-1

2022年3月末現在

おみやげ・特産品

ふるさと納税の返礼品としてもらえる商品もあります。

大井町ふるさと納税



大井町には町の良さをぎゅっと閉じこめた、たくさんの特産品があります。滞在中に味わってもよし、帰ってからゆっくり堪能するもよし。心ゆくまで大井町の豊かな恵みを楽しみつくしませんか？

フェイジョア



フェイジョアって？

南米原産のフトモ科の果樹で、バナナとパイナップルを合わせたような味と洋ナンのような食感が特徴。近年、町内のパティシエによる工夫を凝らしたフェイジョアスイーツを筆頭に健康によい果実として注目を浴びています。

10月下旬～11月頃
四季の里直売所で販売



フェイジョア大福 宇佐美製菓 map D-3
フェイジョアのジャムと白餡を合わせた、甘酸っぱくフルーティーな味わいの“和モダン大福”。



ケーキショコラ フェイジョア

ベーカリールームヨコヤマ map B-2
皮のままコンポートしたフェイジョアと濃厚なショコラのケーキ。フェイジョアの酸味とショコラの甘さが絶妙にマッチ。



ふえいじょああいす

四季の里 直売所 map C-4
白ワインでコンポートしたフェイジョアの果肉がパリパリアイスにゴロっと入った爽やかな新食感アイス。



フェイジョアジャム

宇佐美製菓 map D-3
フェイジョアならではの食感と、独特な香り・酸味を楽しむことのできる逸品。朝食のおともや、おやつのお菓子にも。



フェイジョアブッセ

季節の洋菓子なつめ map C-2
ふんわりとした生地の中にはフェイジョアのバタークリームがたっぷり。フェイジョアの甘酸っぱさと香りが広がる、軽い食感のブッセ。



足柄牛入り フェイジョアカレー

四季の里 直売所 map C-4
赤ワインでコンポートした甘みのあるフェイジョアとピリ辛のルーがコラボする、フェイジョアの風味を活かしたご当地カレー。足柄牛入り。

酒



スベリーも大満足！



①箱根山
井上酒造の代表酒。フルーティーな香りと米の旨みが調和した純米吟醸酒。
②湘南ゴールドリキュール
県西地域の特産果樹である湘南ゴールドと箱根山を組み合わせ、すっきりとした味わいのリキュール。



井上酒造 map D-3
大井町上大井552
☎ 0465-82-0325
7代目 井上寛社長

酒蔵見学
できます
※要事前予約。
見学時期は酒蔵により異なる



③曾我の誉
石井醸造の代表酒。まるやかで穏やかな味わいは女性や初めてお酒を飲む人にもぴったり。
④曾我梅林の梅酒
曾我梅林の梅を漬けた梅酒。「全国梅酒品評会2016 日本酒梅酒部門」で銀賞を受賞。
石井醸造 map D-3
大井町上大井954
☎ 0465-82-3241

ひょうたん

ひょうたん根付

四季の里直売所 map C-4
古くから縁起物としても知られるひょうたん。大井町に来たおみやげに是非。

ひょうたん漬け

四季の里直売所 map C-4
食用ひょうたんを使用したひょうたんの町ならではの一品。しば漬け、みそ漬け、たまり漬けと種類も豊富。

ひょうたんサブレ

四季の里直売所 map C-4
ひょうたんの形がかわいい、サクサクした食感のサブレ。

直売所 四季の里直売所

☎0465-84-5029
営 火曜～日曜 8:00～15:00
月曜が祝日の場合は営業し、翌日が休み

