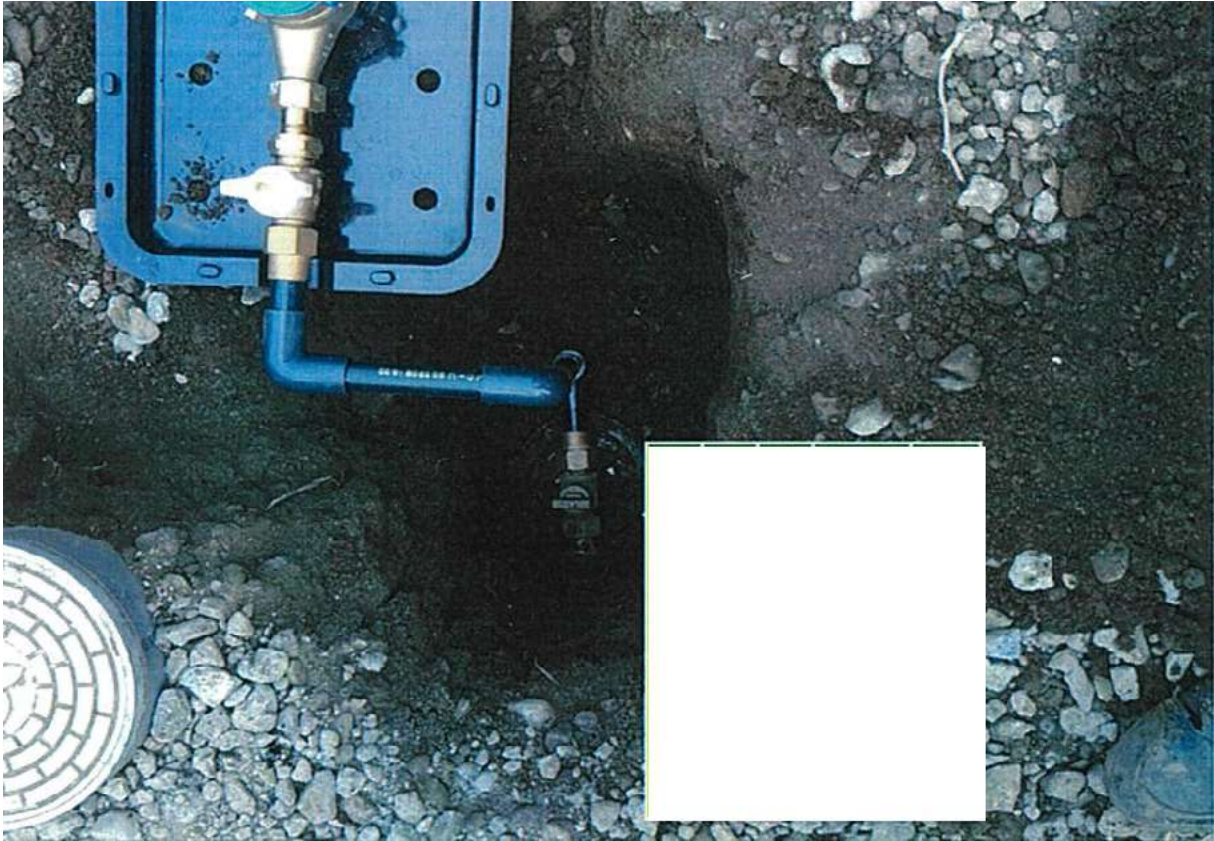


止水栓からメータまでの撮影例①



どちらの写真も、止水栓からメータまで確認できる。

どちらも配管に無駄がない。

止水栓からメータまでの撮影例②



現場での寸法表示が適切。

止水栓からメータまでの撮影例③



施工場所名未設定

大井4棟2号

配管状況



止水から0.6の所から0.3立ち上がり

**現場での寸法
表示が適切。**



立ち上がり0.3

**現場の黒板や写真帳のコメントが
分かりやすい。**

撮影例③の続き



施工場所名未設定

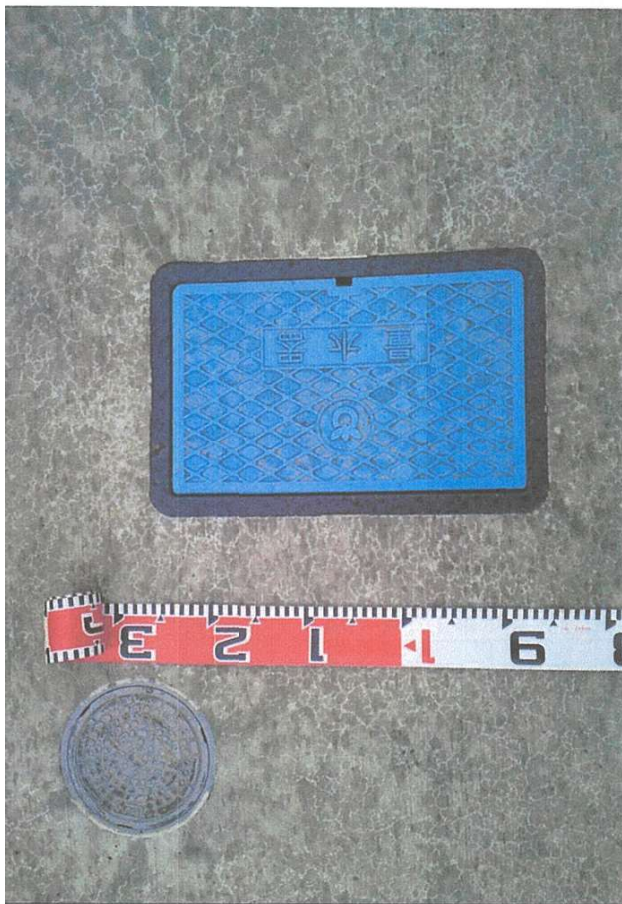
立ち上がり箇所から曲がりまで、L=1.9



メートルまで0.1

**現場での寸法
表示が適切。**

オフセット撮影参考例



ピンポール等があると更によい。

手直し指摘事例

①



①は配管に無駄が多く、維持管理上不適切であるため、②のように配管のやり直しを指示した。

②

