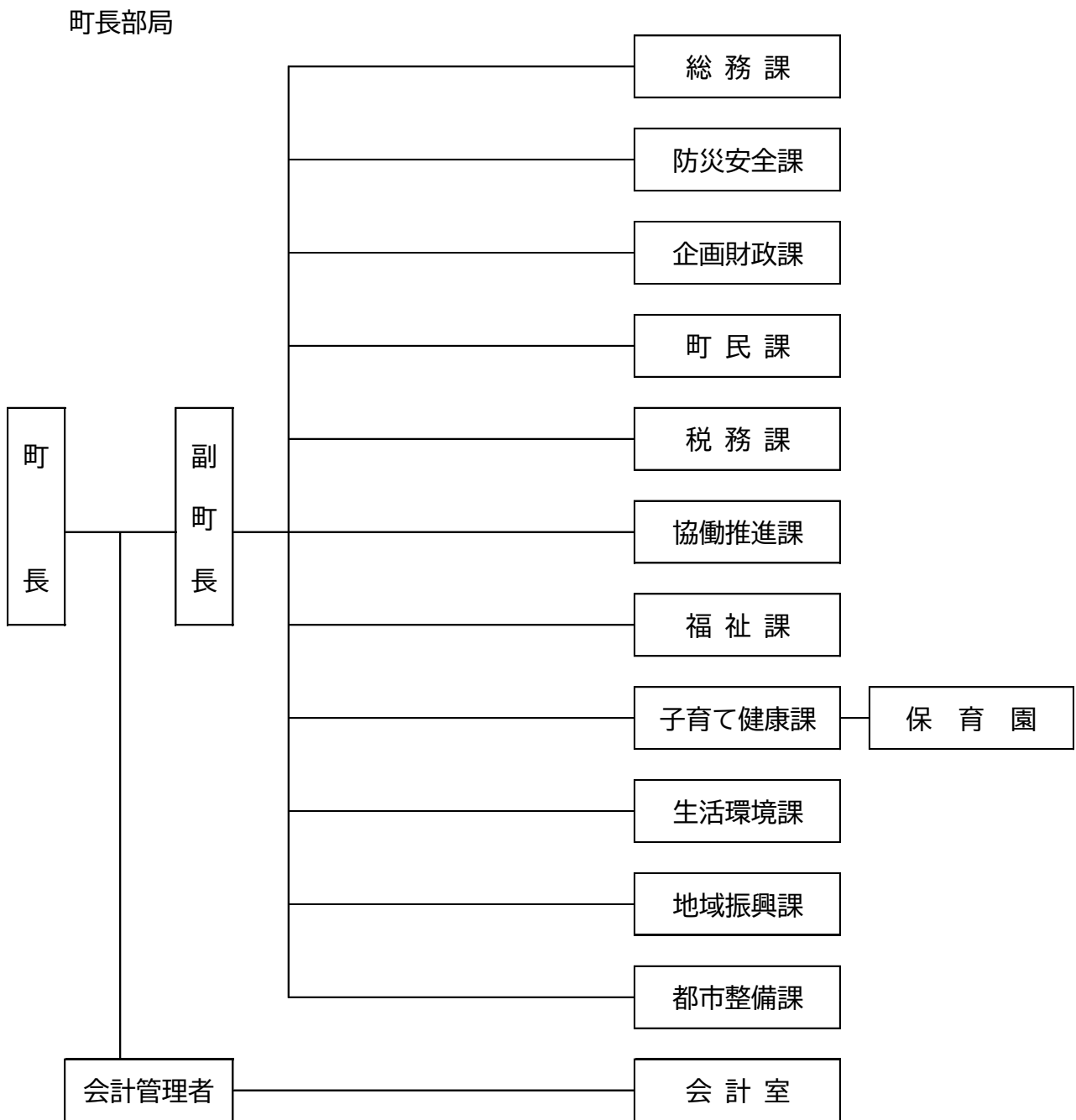


付 録

行政機構図

令和7年4月1日現在



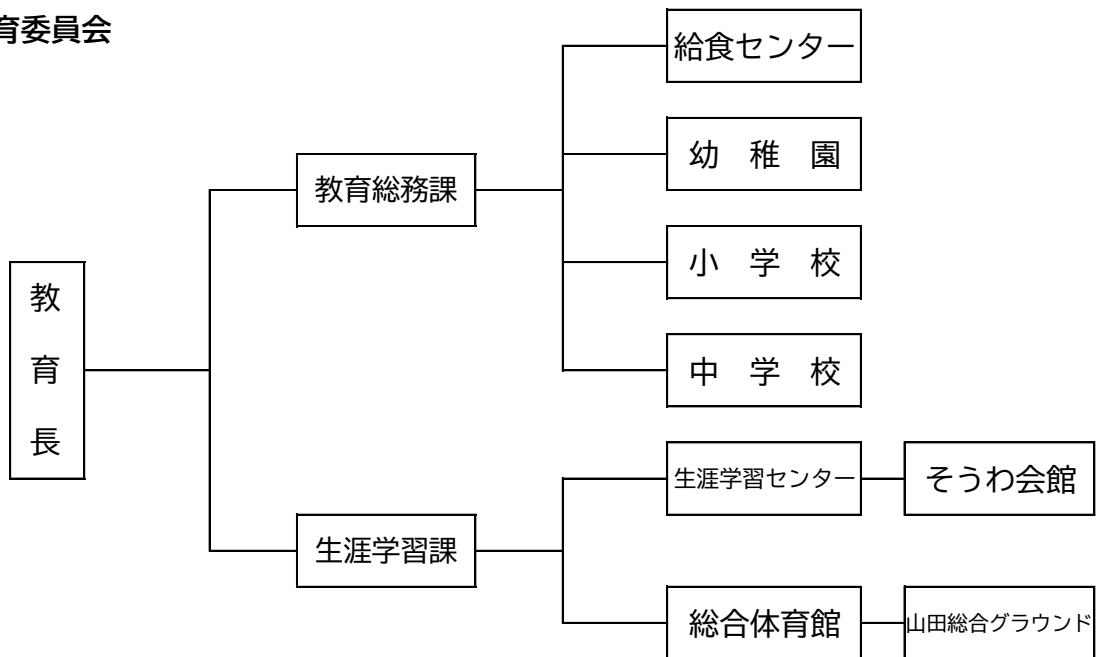
議 会——事務局——書記
 農業委員会——事務局——書記
 選挙管理委員会——事務局——書記
 監査委員——事務局——書記
 固定資産評価審査委員会——事務局——書記

水道事業
 下水道事業

生活環境課

※水道事業・下水道事業職員は町長部局生活環境課職員との併任

教育委員会



主な施設等一覧表

名 称	所 在 地	電 話
大井町役場	大井町金子1995	83-1311
大井町生涯学習センター(旧 中央公民館)	大井町金子1995	83-5409
大井町図書館(大井町生涯学習センター内)	大井町金子1995	83-5401
大井町総合体育館	大井町金子1970	82-9799
大井町山田総合グラウンド	大井町山田2000-1	82-8570
大井町保健福祉センター	大井町金子1964-1	83-8011
大井町立 そうわ会館	大井町山田502	85-1601
大井町立 学校給食センター	大井町上大井287-1	82-2761
大井町立 大井保育園	大井町金子2854	82-4249
大井町立 相和幼稚園	大井町山田566	82-3656
大井町立 大井幼稚園	大井町金手451-1	82-3650
大井町立 大井第二幼稚園	大井町金子1270-1	83-0545
大井町立 相和小学校	大井町山田580	82-1611
大井町立 大井小学校	大井町金子1436	82-0918
大井町立 上大井小学校	大井町上大井171	83-1151
大井町立 湘光中学校	大井町金子1950	82-2541
神奈川県立 大井高等学校	大井町西大井984-1	83-4101
大井町ふれあい館	大井町金子2833	82-6046
おおい児童コミュニティクラブ	大井町大井中央208	83-3962
かみおおい児童コミュニティクラブ	大井町上大井284-1	83-8317
(社会福祉法人) 大井町社会福祉協議会	大井町上大井68-2	84-3294
大井町シルバー人材センター	大井町金子1964-1	83-8014
KOMNYほほえみ	大井町金子1964-1	83-8013
(社会福祉法人) あしがら広域福祉センター	大井町西大井1055	82-2294
(社会福祉法人) 育秀会栄光愛児園	大井町西大井385-1	83-3225
(社会福祉法人) 育秀会栄光愛児園 さみどり分園	大井町西大井231-1	83-8852
こもれびと風 おおい認定こども園	大井町大井中央280	20-7170
昭和女子大学東明学林	大井町山田1868	83-5101
大井中央公園	大井町大井中央284	
金子児童公園	大井町金子165	
相模金子駅前公園	大井町金子1499	
金手児童公園	大井町金手9-4	
水神宮公園	大井町金手19-8	
町営第一浄水場	大井町金手797	
町営第二浄水場	大井町金手639-1	83-0281
小田原市消防本部	小田原市前川183-18	49-4410
災害情報テレホンサービス		050-5536-6967
松田警察署	松田町松田庶子477-1	82-0110
金田交番	大井町金子1845-3	
相和駐在所	大井町山田348-3	83-5483

名 称	所 在 地	電 話
大井町農業体験施設 四季の里	大井町柳265	82-3751
大井町農産加工所	大井町柳248	
大井町郷土資料館	大井町柳248	
かながわ西湘農業協同組合大井支店	大井町金子1464	82-0154
かながわ西湘農業協同組合相和支店	大井町山田379-1	82-2286
神奈川県農業共済組合西部支所	開成町吉田島2489-2	82-0138
足柄東部清掃組合	大井町柳540	83-1554
大井美化センター	大井町柳540	83-1554
中井美化センター	中井町岩倉491-1	81-3356
足柄上衛生組合	南足柄市斑目1547	74-0722
曾我郵便局	大井町上大井497-3	82-1907
大井金子郵便局	大井町金子1669-4	83-8222
さがみ信用金庫大井支店	大井町金子114-1	83-4135
さがみ信用金庫上大井支店	大井町上大井113	83-5500
J R東海 御殿場線 上大井駅	大井町上大井617	
J R東海 御殿場線 相模金子駅	大井町金子	
中日本高速道路株式会社大井松田 I C 料金所	大井町金子3069	82-3101
渥美医院	大井町金子48	82-2539
佐藤病院	大井町金子1922-3	83-5611
友和クリニック	大井町金手127	83-6121
大井町クリニック	大井町上大井409-5	82-8971
すずき小児科	大井町金子1643-1	43-6608
まえかわクリニック	大井町金子2601-1	86-0777
堀内医院	大井町金子593	82-1301
武田耳鼻咽喉科クリニック	大井町金子1375	83-7733
小宮歯科医院	大井町西大井26	83-1181
檜山歯科医院	大井町金手955-3	83-5000
間宮歯科医院	大井町金子210	83-5622
岡部歯科医院	大井町金手1081-9	85-1622
めぐみ歯科医院	大井町上大井104-1	85-0008
足柄上地区休日急患診療所	開成町吉田島580	83-1800
小田原市休日急患診療所	小田原市酒匂2-32-16	47-0823
小田原市休日急患歯科診療所 <small>(小田原市保健センター内)</small>	小田原市酒匂2-32-16	47-0825
ラ・レイエス湘南	大井町山田1636-13	20-7465

主な施設等の状況

施設	所在地	備考
大井町役場	大井町金子1995	敷地面積 6,880㎡ 延べ床面積 4,448㎡ 構造 鉄筋コンクリート造 3階(一部4階)建 昭和58年11月30日完成
大井町総合体育館	大井町金子1970	敷地面積 5,167㎡ 延べ床面積 5,705㎡ 構造 鉄骨鉄筋コンクリート造 3階建 平成5年2月28日完成
大井町保健 福祉センター	大井町金子 1964-1	敷地面積 3,012.02㎡ 延べ床面積 2,454.85㎡ 構造 鉄筋コンクリート造 2階建 平成9年10月28日完成
大井町 生涯学習センター (旧 大井町立中央公民館)	大井町金子1995	敷地面積 4,313.52㎡ 延べ床面積 3,487.93㎡ 構造 鉄筋コンクリート造 3階建 昭和62年11月1日開館
大井町立 そうわ会館	大井町山田502	敷地面積 1,704㎡ 延べ床面積 880.57㎡ 構造 鉄筋コンクリート造 2階建 平成11年1月5日開館
大井町山田 総合グラウンド	大井町山田 2000-1	敷地面積 30,000㎡ 施設 多目的運動場 テニスコート(人工芝4面・クレー4面) 管理棟・倉庫 平成6年3月15日完成
大井町 学校給食センター	大井町上大井 287-1	敷地面積 2,987.83㎡ 建物面積 1,419.76㎡ 構造 鉄骨造 2階建 平成20年2月29日完成
大井町ふれあい館	大井町金子2833	敷地面積 955.6㎡ 建物面積 480.0㎡ 構造 鉄筋コンクリート造 2階建 (1階子育て支援センター・2階多目的室・会議室) 昭和47年3月31日完成 平成14年度改修工事
大井町 ほほえみハウス	大井町上大井67	敷地面積 1,299㎡ 建物面積 95.72㎡ 構造 軽鉄造平屋建 平成14年3月18日完成

令和7年4月1日現在

施設	所在地	備考
馬場老人憩いの家	大井町金子1820	敷地面積 250.3㎡ 建物面積 115.7㎡ 構造 木造 2階建 (集会室・和室) 昭和51年度建設
保育所 町立大井保育園	大井町金子2854	敷地面積 3,338㎡ 建物面積 541.92㎡ 定員 70人 認可年月日 昭和60年4月1日
育秀会栄光愛児園	大井町西大井358-1	敷地面積 2,563㎡ 建物面積 1082.0㎡ 定員 109人 認可年月日 昭和58年2月18日
育秀会栄光愛児園 さみどり分園	大井町西大井231-1	敷地面積 230.6㎡ 建物面積 125.7㎡ 定員 20人 認可年月日 昭和58年3月30日
こもれびと風 おおい認定こども園	大井町大井中央280	敷地面積 759.0㎡ 建物面積 612.0㎡ 定員 91人 認可年月日 令和5年3月30日
幼稚園 相和幼稚園	大井町山田566	開設年度 平成10年度 (旧園舎 昭和39年度)
大井幼稚園	大井町金手451-1	開設年度 平成16年度 (旧園舎 昭和44年度)
大井第二幼稚園	大井町金子1270-1	開設年度 昭和48年度
小・中学校 相和小学校 大井小学校 上大井小学校 湘光中学校	大井町山田580 大井町金子1436 大井町上大井171 大井町金子1950	開設年度 昭和26年度 開設年度 昭和34年度 開設年度 昭和53年度 開設年度 昭和22年度
コミュニティクラブ おおい児童 コミュニティクラブ	大井町大井中央208	敷地面積 2,342.21㎡ 建物面積 571㎡ 構造 木造平屋建 平成16年5月6日開所
かみおおい児童 コミュニティクラブ	大井町上大井284-1	敷地面積 627.42㎡ 建物面積 200.40㎡ 構造 木造平屋建 平成21年4月1日開所
農業施設 大井町農業体験施設 四季の里	大井町柳265	敷地面積 2,403.66㎡ 延べ床面積 297.11㎡ 構造 木造平屋建 平成24年4月29日開館 四季の里直売所併設
大井町農産加工所	大井町柳248	敷地面積 893㎡ 建物面積 92.54㎡ 構造 木造平屋建 昭和63年4月1日開館
大井町郷土資料館	大井町柳248	敷地面積 922㎡ 建物面積 99㎡ 構造 木造平屋(一部2階)建 平成元年4月1日開館

町営水道施設の状況

令和7年4月1日現在

名 称	所 在 地	概 要	
取 水 場	大井町金手797他	第1～第7号水源 (設置：昭和41・49年度・平成2・3・9年度) 面 積 1,001㎡ 口 径 250～300mm、深 さ 83～150m 取水ポンプ 7台	
第一浄水場	大井町金手797	面 積 876㎡ 浄水池 100m ³ 送水ポンプ 2台	建屋RC造り1階 (設置：昭和41年度)
第二浄水場	大井町金手639-1	面 積 1,730㎡ 浄水池 490m ³ 送水ポンプ 5台	建屋RC造り2階 (設置：昭和50年度・平成2年度)
根岸山配水池	大井町金子3482	面 積 848㎡ 貯水量 1,000m ³	(設置：昭和41・49年度) 緊急遮断弁 3基
馬場配水池	大井町金子 3755-2	面 積 2,610㎡ 貯水量 5,300m ³	(設置：昭和54年度・平成4年度) 緊急遮断弁 4基
山田配水池	大井町山田1617	面 積 1,097㎡ 貯水量 910m ³	(設置：平成5年度) 緊急遮断弁 2基
赤田配水池	小田原市上曾我 2184-1	面 積 625㎡ 貯水量 450m ³	(設置：平成7年度) 緊急遮断弁 2基
柳・高尾配水池	大井町柳414-3	面 積 300㎡ 貯水量 192m ³	(設置：平成8年度) 緊急遮断弁 2基
篠窪配水池	大井町篠窪833-7	面 積 200㎡ 貯水量 210m ³	(設置：平成9年度) 緊急遮断弁 2基

資料：生活環境課