



おおい自然園情報

令和8年 4月 3日

## 真っ白な富士山とソメイヨシノ

日時：令和8年 4月 3日（金）

場所：大井町宮地 大井町駐車場

状況：昨日までの雨から一転快晴となった。富士山は新しい雪をまとい、ソメイヨシノも満開になった。

情報提供：おおい自然園専門員

うしかい座

北斗七星  
(おおぐま座)

←アークトゥルス

スピカ

おとめ座

おおい自然園情報

令和8年 4月 6日

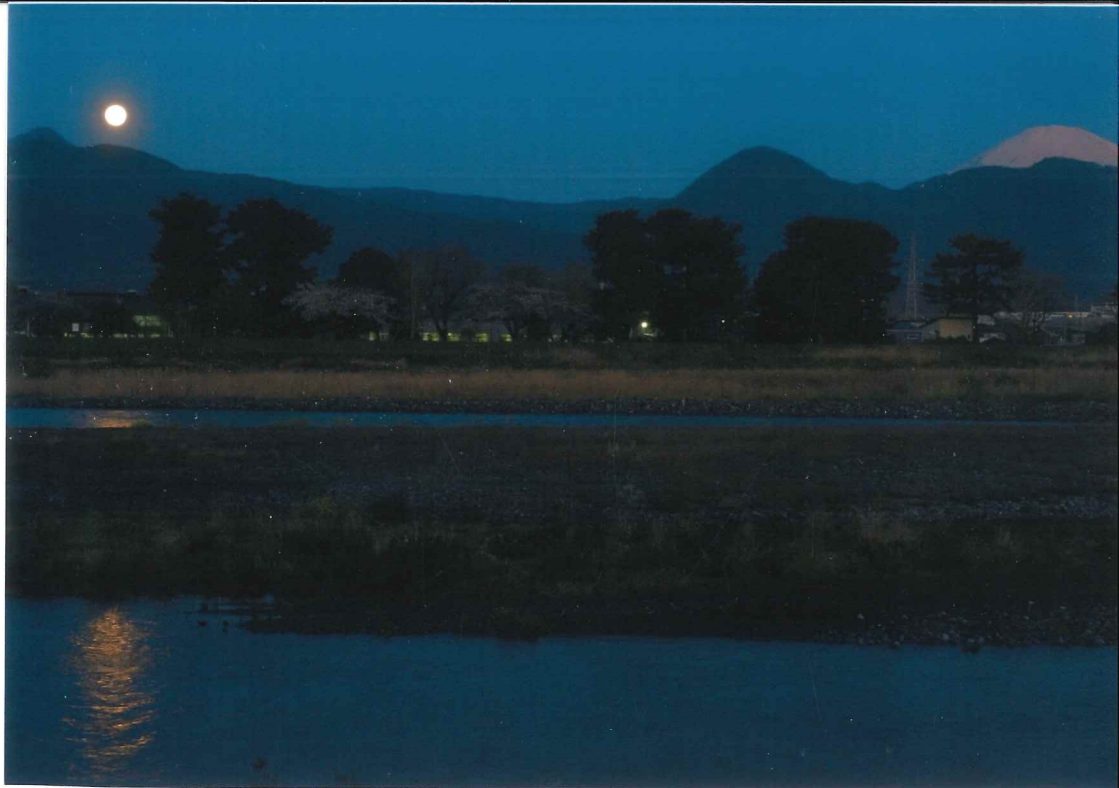
## 春の大曲線

日時：令和8年 4月 3日（金） 4時前～5時

場所：大井町 酒匂川

状況：西空の満月の上にあるおとめ座スピカ～富士山上空のうしかい座アークトゥルス～足柄大橋上空に横たわる北斗七星までが春の大曲線。

情報提供：橋爪幸夫さん（大井町）



## おおい自然園情報

令和8年 4月 6日

ねはんありあけ

## 涅槃有明の月

日時：令和8年 4月 3日（金） 4時前～5時

場所：大井町 酒匂川

状況：西空の満月は桜咲くピンクムーンで、お釈迦様入滅の「涅槃」は春の季語。月は日の出前に金時山の右側に沈んだ。

情報提供：橋爪幸夫さん（大井町）



おおい自然園情報

令和8年 4月 6日

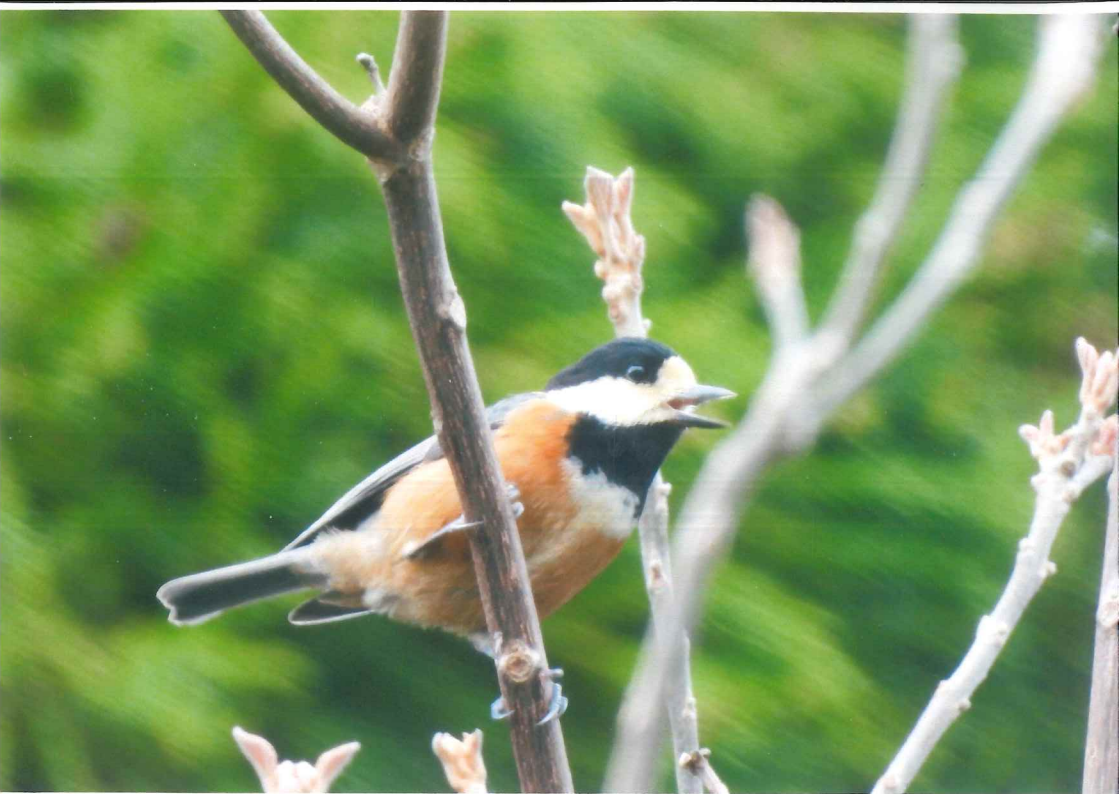
## アミガサタケのなかま

日時：令和8年 4月 4日（土）

場所：大井町山田

状況：道端に出ていた春のきのこ。食用だが生食は中毒するので注意。

情報提供：おおい自然園 内田園長



おおい自然園情報

令和8年 4月 6日

## ヤマガラ

日時：令和8年 4月 4日（土）

場所：大井町山田

状況：さえずりがとても心地よかった。

情報提供：おおい自然園 内田園長



おおい自然園情報

令和8年 4月 6日

## イタチ（ニホンイタチ）

日時：令和8年 4月 5日（日）

場所：大井町高尾

状況：トラップにニンジンを餌に入れておいたら、かかった。  
イタチは動物食だと思っていたが、植物も食べるらしい。  
本種の主食はネズミ類なので、放野した。

情報提供：近藤悦子さん（大井町）



おおい自然園情報

令和8年 4月 8日

## アミガサタケのなかま

日時：令和8年 4月 5日（日）

場所：大井町金手

状況：春になると知っていたが、我が家の庭の隅に出たので驚いた。食用として知られるが、生食は厳禁だという。

情報提供：山本香代子さん（大井町）



おおい自然園情報

令和8年 4月 8日

## キマダラカメムシの死体

日時：令和8年 4月 6日（月）

場所：大井町宮地 生涯学習センター

状況：近くで越冬していたものが出てきて踏まれてしまったのだろう。匂いはなく、ストローのような口吻が目立つ。

情報提供：岡 智成さん（大井町）



おおい自然園情報

令和8年 4月 8日

## ギョイコウ（御衣黄）

日時：令和8年 4月 8日（水）

場所：大井町山田 おおいゆめの里

状況：黄緑系のサクラで異色だが美しい。

情報提供：おおい自然園専門員



おおい自然園情報

令和8年 4月 8日

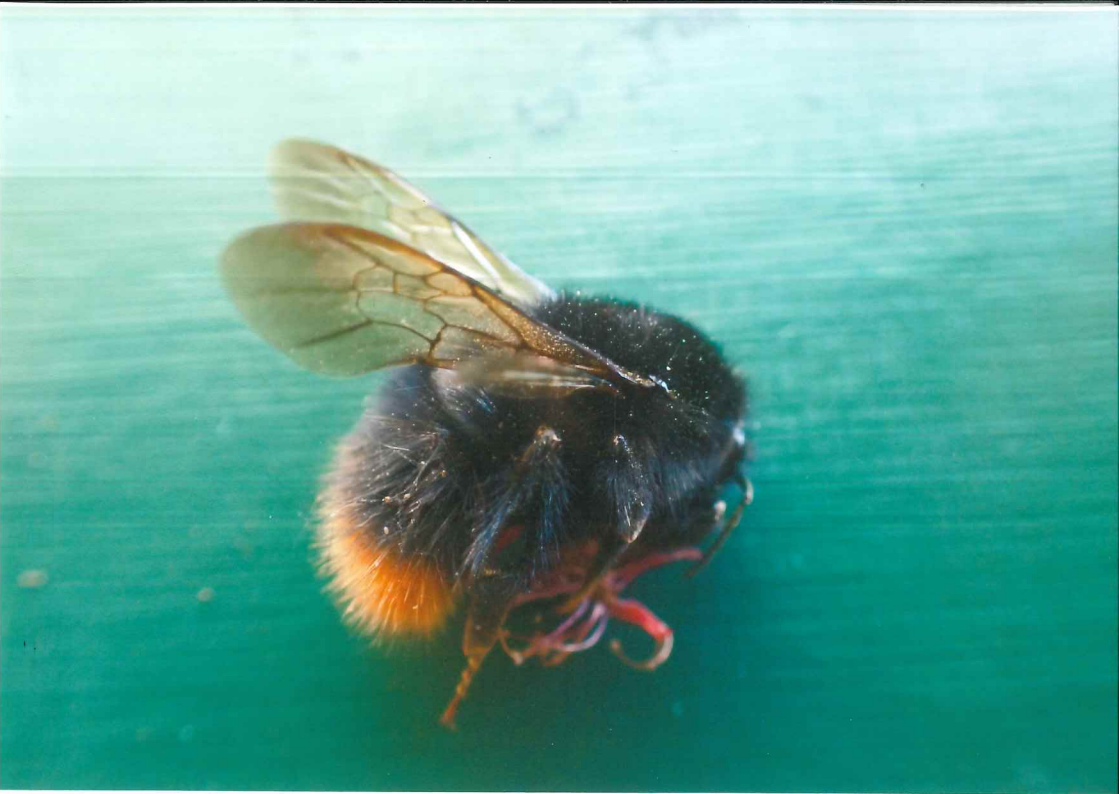
## クサイチゴ 花

日時：令和8年 4月 8日（水）

場所：大井町山田 おおいゆめの里

状況：すでに花弁が落ちているものもある。結実が待ち遠しい。

情報提供：おおい自然園 内田園長



おおい自然園情報

令和8年 4月 8日

## コマルハナバチ ♀ (女王)

日時：令和8年 4月 8日 (水)

場所：大井町山田 おおいゆめの里

状況：クヌギの根元で死んでいた。この季節に多い。

情報提供：おおい自然園 内田園長



おおい自然園情報

令和8年 4月 8日

## ミヤマセセリ ♂

日時：令和8年 4月 8日（水）

場所：大井町山田 おおいゆめの里

状況：ガかと思ったが、羽を広げ、触覚もチョウの特徴で、  
本種とわかった。雑木林内を飛んでいた。

情報提供：おおい自然園専門員



おおい自然園情報

令和8年 4月 8日

## ホタルカズラ

日時：令和8年 4月 8日（水）

場所：大井町山田 おおいゆめの里

状況：尾根道に青紫色の花を咲かせている。ムラサキのなかま。

情報提供：おおい自然園 内田園長



おおい自然園情報

令和8年 4月 8日

## シャガ 花

日時：令和8年 4月 8日（水）

場所：大井町山田 おおいゆめの里

状況：林床一面に咲いている。

情報提供：おおい自然園専門員



## おおい自然園情報

令和8年 4月14日

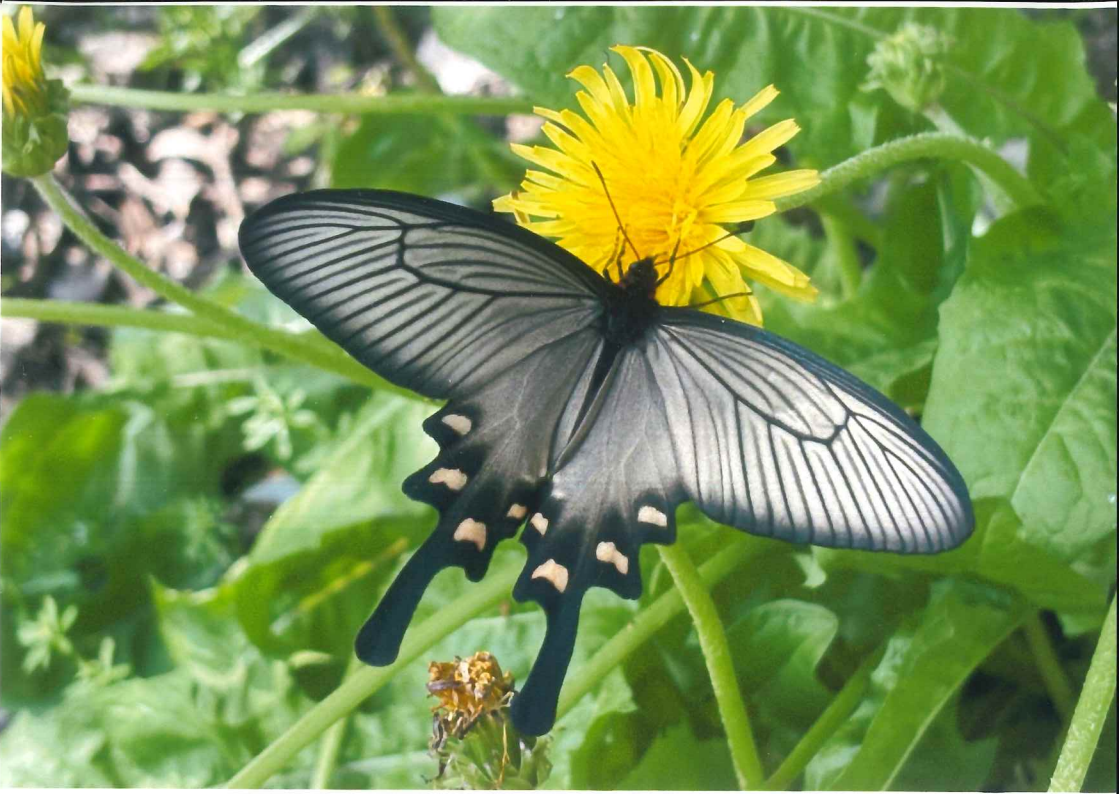
### キムネクマバチ

日時：令和8年 4月11日（土）

場所：大井町山田 おおいゆめの里

状況：ドウダンツツジの花に来ている。忙しそうに花から花へ移動するが、羽音が大きい。どうやって吸蜜しているのか。

情報提供：おおい自然園 内田園長



おおい自然園情報

令和8年 4月14日

## ジャコウアゲハ

日時：令和8年 4月11日（土）

場所：大井町山田 おおいゆめの里

状況：これからアゲハの仲間が多くなってくる。本種はその先駆けだ。

情報提供：おおい自然園 内田園長



おおい自然園情報

令和8年 4月14日

## マメツタ

日時：令和8年 4月11日（土）

場所：大井町山田 おおいゆめの里

状況：苔むした幹を這っている姿と色が幻想的で美しい。

情報提供：おおい自然園 内田園長



おおい自然園情報

令和8年 4月14日

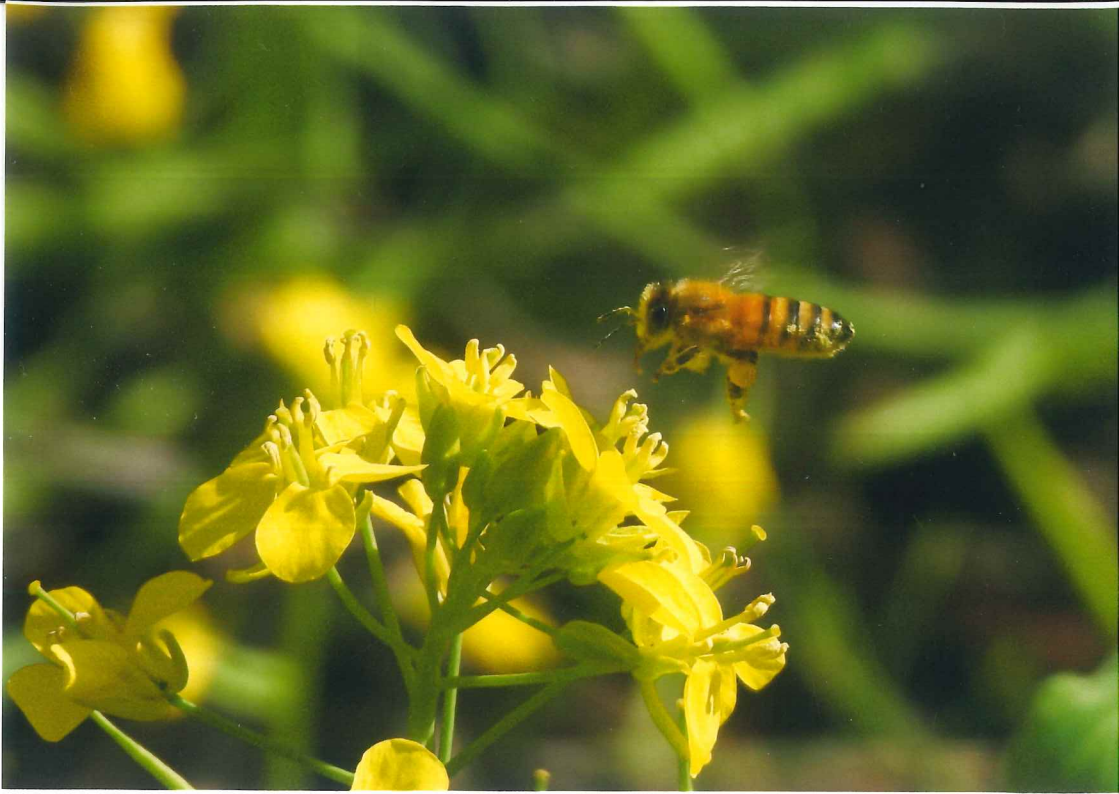
## アオオサムシがミミズを襲う

日時：令和8年 4月11日（土）

場所：大井町山田 メガソーラーの道路付近

状況：カメラを近づけても逃げる様子はなく、ミミズをむしゃむしゃと食べていた。

情報提供：おおい自然園 内田園長



おおい自然園情報

令和8年 4月14日

## セイヨウミツバチ (働きバチ)

日時：令和8年 4月11日(土)

場所：大井町下山田

状況：忙しく花から花へと吸蜜している。

情報提供：おおい自然園 内田園長



おおい自然園情報

令和8年 4月14日

## セリバヒエンソウ

日時：令和8年 4月11日（土）

場所：大井町山田 獅子窪

状況：中国からの外来種で、どんどん増えてしまう。

情報提供：おおい自然園 内田園長



おおい自然園情報

令和8年 4月14日

## ソウシチョウ 死体

日時：令和8年 4月11日（土）

場所：大井町宮地 生涯学習センター

状況：中国原産で、飼い鳥として輸入されたものが、野生化したもので、増えている。何かに追われて、玄関のガラス戸にぶつかったのだろう。

情報提供：小笹賢二さん（秦野市）



おおい自然園情報

令和8年 4月19日

## ウスカワマイマイ 交尾

日時：令和8年 4月16日（木）

場所：大井町馬場 森の道

状況：マイマイの仲間はそれぞれの個体が精巢と卵巣を持っているが、自分の精子では受精できないため、精子を交換するために交尾をおこなう。初めて見た。

情報提供：寶田ますみさん（大井町）



おおい自然園情報

令和8年 4月19日

## ハヤブサ

日時：令和8年 4月17日（金）

場所：大井町山田 ビオトピア

状況：本館ビルにいた。獲物を狙っているのだろう。

情報提供：竇田ますみさん（大井町）



おおい自然園情報

令和8年 4月19日

## コサメビタキ

日時：令和8年 4月17日（金）

場所：大井町山田 ビオトピア

状況：キャンプ場付近で見つけた。この辺りはシメが多い。

情報提供：竇田ますみさん（大井町）



おおい自然園情報

令和8年 4月20日

## イワツバメ 巣作り

日時：令和8年 4月20日（月） 8：00頃

場所：大井町金手 足柄紫水大橋

状況：橋脚の付け根にコロニーができており、そのそばでつがい  
が新しい巣を作っている。嘴の先に泥が付いている。

情報提供：おおい自然園 一寸木専門員



おおい自然園情報

令和8年 4月20日

ホオシロ ♂ さえずる

日時：令和8年 4月20日（月） 8：00頃

場所：大井町金手 足柄紫水大橋付近

状況：アカメガシワの先端で、さえずって、なわばり宣言をしている。

情報提供：おおい自然園 一寸木専門員



おおい自然園情報

令和8年 4月22日

## キビタキ

日時：令和8年 4月21日（火）

場所：大井町山田 ビオトピア

状況：イチヨウ並木のあたりで。初夏の訪れを告げる鳥だ。

情報提供：竇田ますみさん（大井町）



おおい自然園情報

令和8年 4月23日

## ムラサキサギゴケ

日時：令和8年 4月19日（日）

場所：大井町山田 おおいゆめの里

状況：草むらに群生している。

情報提供：橋爪幸夫さん（大井町）



おおい自然園情報

令和8年 4月23日

## ホタルカズラ

日時：令和8年 4月19日（日）

場所：大井町山田 おおいゆめの里

状況：草むらに群生している。ムラサキのなかま

情報提供：橋爪幸夫さん（大井町）



おおい自然園情報

令和8年 4月23日

## ホウチャクソウ

日時：令和8年 4月19日（日）

場所：大井町山田 おおいゆめの里

状況：草むらに群生している。現在はイヌサフラン科に分類。

情報提供：橋爪幸夫さん（大井町）



おおい自然園情報

令和8年 4月23日

## コバノタツナミ

日時：令和8年 4月19日（日）

場所：大井町山田 ビオトピア

状況：葉桜の下の草むらに咲いている。

情報提供：橋爪幸夫さん（大井町）



おおい自然園情報

令和8年 4月23日

## ギンラン

日時：令和8年 4月19日（日）

場所：大井町内

状況：林床で平年より2週間以上早く咲いた。

情報提供：橋爪幸夫さん（大井町）



おおい自然園情報

令和8年 4月23日

## キンラン

日時：令和8年 4月19日（日）

場所：大井町内

状況：林床で昨年より18日早く咲いた。県絶滅危惧種。

情報提供：橋爪幸夫さん（大井町）



おおい自然園情報

令和8年 4月23日

## 東天に夏の大三角

日時：令和8年 4月22日（水） 2～4時

場所：大井町篠窪 富士見塚周辺

状況：ツツジ（オオムラサキ）の向こうに夏の大三角。

情報提供：橋爪幸夫さん（大井町）



おおい自然園情報

令和8年 4月23日

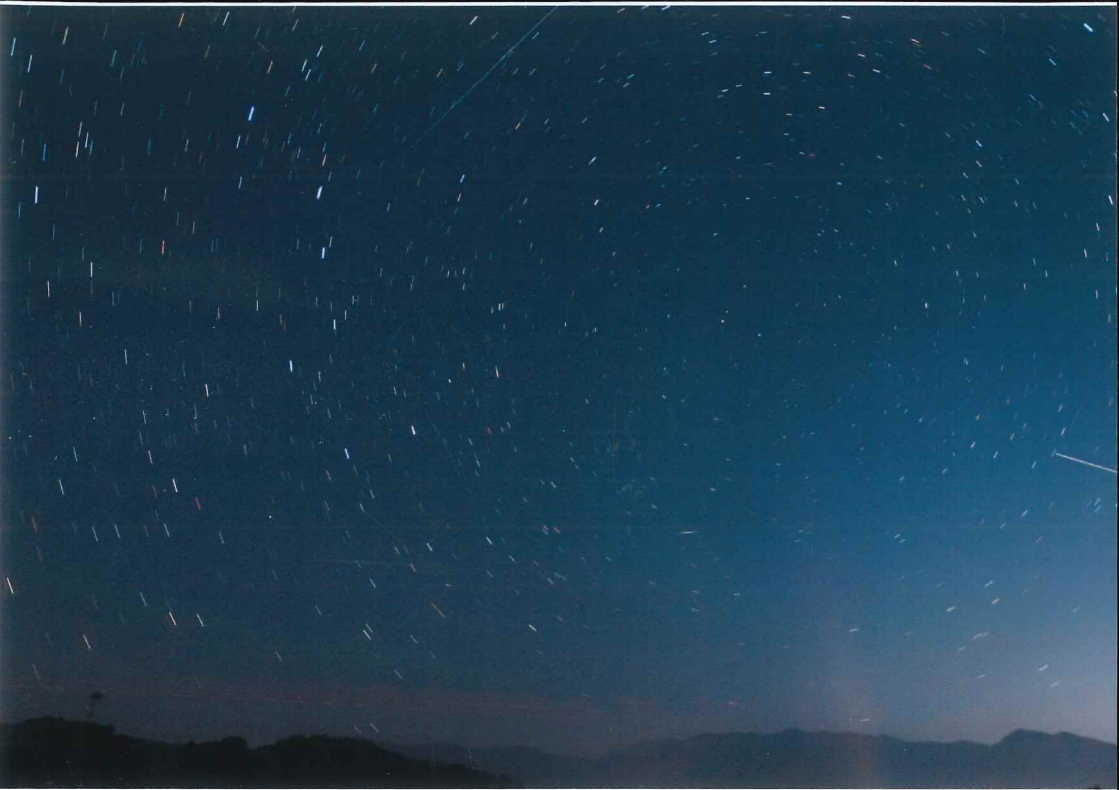
## 西天に春の大曲線と流星

日時：令和8年 4月22日（水） 3時半過ぎ

場所：大井町篠窪 富士見塚周辺

状況：富士見塚の上空にかかった。散りゆく八重桜を下に。

情報提供：橋爪幸夫さん（大井町）



おおい自然園情報

令和8年 4月23日

## 北天に親子くま座日周運動

日時：令和8年 4月22日（水） 2～4時

場所：大井町篠窪 富士見塚周辺

状況：北極星（こぐま座）を中心に5分間露光した。

情報提供：橋爪幸夫さん（大井町）



おおい自然園情報

令和8年 4月23日

## ギンラン

日時：令和8年 4月22日（水）

場所：大井町内

状況：雑木林で見つけた。

情報提供：おおい自然園 内田園長



おおい自然園情報

令和8年 4月23日

## オオバウマノスズクサ 花

日時：令和8年 4月22日（水）

場所：大井町山田 おおいゆめの里

状況：つるにサキソフンのような花が咲いている。

情報提供：おおい自然園 内田園長



おおい自然園情報

令和8年 4月23日

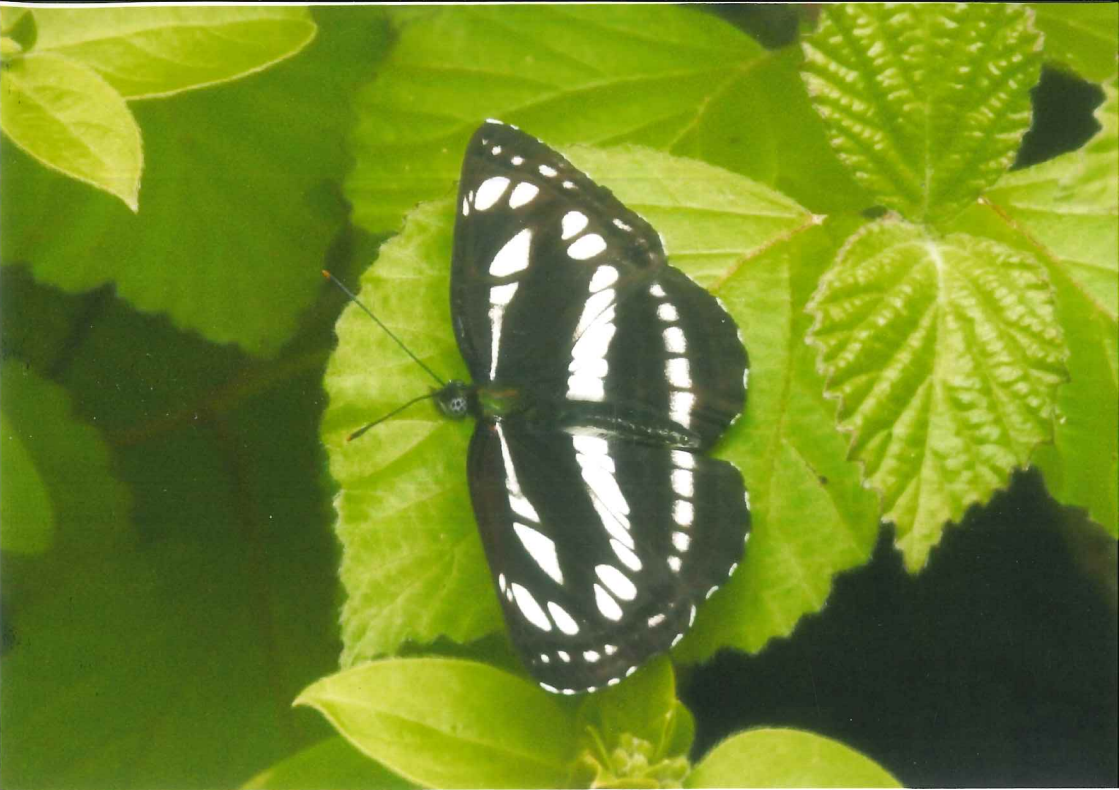
## ビロードツリアブ

日時：令和8年 4月22日（水）

場所：大井町山田 おおいゆめの里

状況：花から花へ移っていく。ヒトには関心がない。

情報提供：おおい自然園 内田園長



おおい自然園情報

令和8年 4月23日

## コミスジ ♂

日時：令和8年 4月22日（水）

場所：大井町山田 おおいゆめの里

状況：この時季に多く見られる。

情報提供：おおい自然園 内田園長



おおい自然園情報

令和8年 4月23日

## コバノタツナミ

日時：令和8年 4月22日（水）

場所：大井町山田 おおいゆめの里

状況：道端に見られる。「立つ波」のごとくだが、葉が小さく丈も短い。

情報提供：おおい自然園 内田園長



おおい自然園情報

令和8年 4月23日

## コゴメウツギ

日時：令和8年 4月22日（水）

場所：大井町根岸下 根岸山

状況：花卉の形状がおもしろい。

情報提供：おおい自然園 一寸木専門員



おおい自然園情報

令和8年 4月23日

## ハヤブサ

日時：令和8年 4月22日（水）

場所：大井町山田 ビオトピア

状況：グラウンド付近で撮影した。30分前、建物にいたのと同じ個体か。

情報提供：竇田ますみさん（大井町）



おい自然園情報

令和8年 4月23日

## ビンズイ

日時：令和8年 4月22日（水）

場所：大井町山田 ビオトピア

状況：さくらパークの木のでっぺんにいた。

情報提供：竇田ますみさん（大井町）



おい自然園情報

令和8年 4月23日

## アカハラ

日時：令和8年 4月22日（水）

場所：大井町根岸下 根岸山配水池

状況： 落ち葉をめくって餌をさがしている。

情報提供： 竇田ますみさん（大井町）



おおい自然園情報

令和8年 4月27日

## ブロッコリー 花

日時：令和8年 4月25日（土）

場所：大井町柳

状況：アブラナのなかまなので、同じような花が咲く。

情報提供：おおい自然園 一寸木専門員



おおい自然園情報

令和8年 4月27日

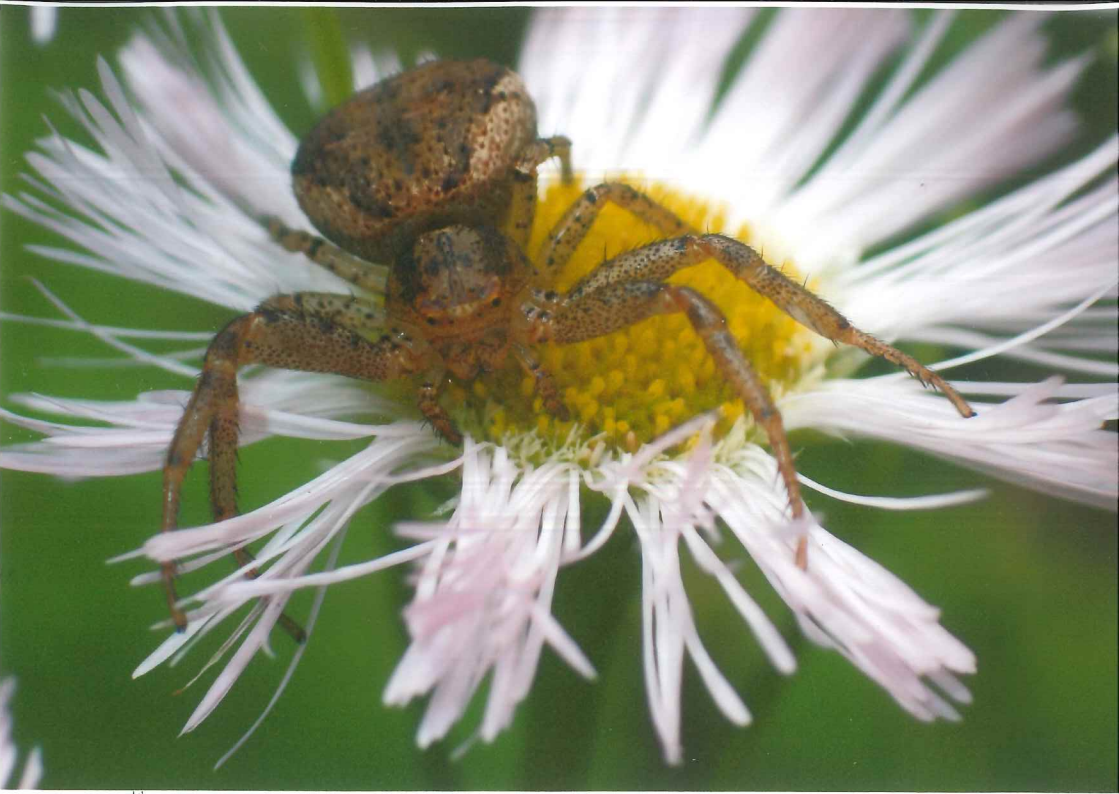
## クロハナムグリ

日時：令和8年 4月25日（土）

場所：大井町山田 おおいゆめの里

状況：ハルジオンの花に来ている。

情報提供：おおい自然園 一寸木専門員



おおい自然園情報

令和8年 4月27日

## ヤミイロカニグモ ♀

日時：令和8年 4月25日（土）

場所：大井町山田 おおいゆめの里

状況：ハルジオンの花で、獲物を待っている。

情報提供：おおい自然園 一寸木専門員



おおい自然園情報

令和8年 4月27日

## マルバウツギ

日時：令和8年 4月26日（日）

場所：大井町山田

状況：散策中見つけた。ホトトギスがさえずるのもそろそろか。

情報提供：永田麻起子さん（大井町）



おおい自然園情報

令和8年 4月27日

## ツルグミ 実

日時：令和8年 4月26日（日）

場所：大井町山田 おおいゆめの里

状況：完熟したら、ぜひ食べてみたい。

情報提供：永田麻起子さん（大井町）



おおい自然園情報

令和8年 4月27日

## コバノタツナミ 白

日時：令和8年 4月26日（日）

場所：大井町山田

状況：半畳くらい広がっていた。

情報提供：おおい自然園 内田園長



おおい自然園情報

令和8年 4月27日

## コハナグモ

日時：令和8年 4月26日（日）

場所：大井町山田 おおいゆめの里

状況：ユビタカラダニの幼虫が外部寄生していた。

情報提供：おおい自然園 内田園長



おおい自然園情報

令和8年 4月27日

## ヤマツツジ

日時：令和8年 4月26日（日）

場所：大井町山田 おおいゆめの里

状況：例年より開花が早いように感じる。

情報提供：おおい自然園 内田園長