

おおい自然園 自然観察会

初夏の生きもののさがし



日時 平成29年6月11日（土）午前9時00分～11時30分

場所 おおいゆめの里

講師 一寸木 肇 おおい自然園園長

参加者 8人

サポーター 3人

サポーター講座受講生 8人

職員 1人



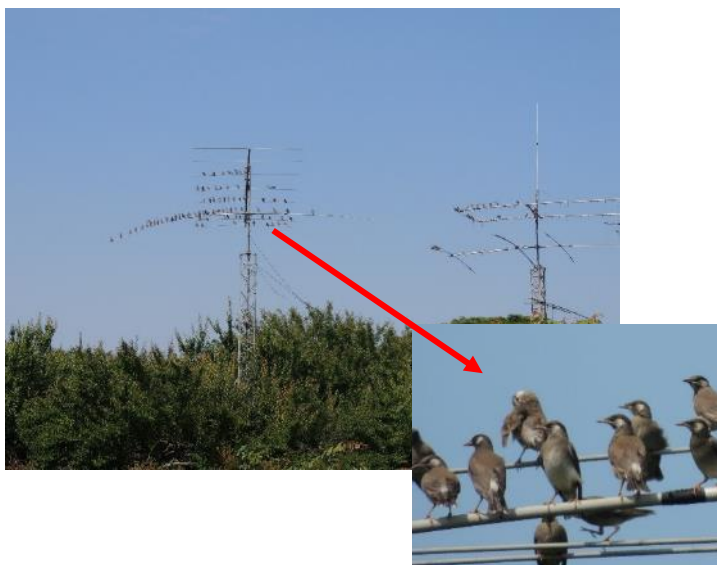
これから、初夏の生きものさがしを始めますが、その前に、参加者の受付を行います。

おおい自然園サポーターの方から名札を配りますのでお名前を伝えてください。また、双眼鏡と虫めがねを持っていない人にはお貸しします。

それでは、今日もいろいろな生きものを観察しましょう。

今日は少し蒸し暑いので水分補給は忘れずにしてくださいね。

アンテナにたくさんの鳥がとまっている



遠くのアンテナに鳥がたくさんとまっています。双眼鏡や望遠鏡で見てみましょう。

この鳥の特徴を教えてください。

- 子 「おしりの上が白いよ。」
「大きさはスズメより大きいね。」
「目の周りが白い。」「くちばしが黄色い。」
鳴き声はどんなですか？

- 子 「ピコピコ」「ギャーギャー」
人によって鳴き声の感じ方は違いますね。

この鳥はムクドリという鳥です。



アメリカザリガニ



参加者の方が、飼っているアメリカザリガニが脱皮をしていたので、みんなで見ようと持ってきてくれました。

アメリカザリガニは、もともと日本にはいませんでした。昭和の初めころに食用カエルのエサとしてアメリカから、神奈川県の大船に持ってこられました。ところが、大雨が降って逃げ出して全国に広がってしまいました。

アメリカザリガニはトンボのやごを食べたり、植物の根を切ってしまうため、生態系に影響を与えています。

今、一匹が脱皮をしています。脱皮中は体が柔らかいので、食べられる危険があります。特に、アメリカザリガニは共食いをするので、一緒に水槽に入れておくとほかのアメリカザリガニに食べられてしまうかもしれません。

紫の作物



畑に、紫色の作物があります。

この作物は何でしょう？

作業中の農家の方に聞いてみましょう。

こんにちは。これは何という作物ですか？

農家の方 「これは紫蘇です。梅干しを作るときに干した梅を紫蘇の葉と一緒にたるに漬けると赤くておいしい梅干しになるのですよ。」

花はいつ咲くのですか？

農家の方 「花は秋に咲きます。今、ちょうど葉の収穫時期なんですよ。」

ありがとうございました。

ソメイヨシノのサクランボの味は



ソメイヨシノというサクラの木にサクランボがたくさん実っています。

どんな味がするか食べてみましょう。

味はどうですか？

☑ 「すごく苦くて渋い!!」

サクランボにもいろいろな味があり、おいしい食用のサクランボは品種改良されたものなのです。



シロツメクサの一生



シロツメクサがたくさん咲いています。

よく見ると、つぼみや茶色い花もありますね。

今日は、シロツメクサの花を若い順番に並べてみましょう。





グループに分かれて、花を若い順番に並べてください。

花は咲き始めは上を向いて咲いていますが、茶色になってくると下を向いていますね。



今度は、茶色くなった花から実を取り出して虫めがねで観察してみましょう。

何かに似ていませんか？





今日は、サヤエンドウを家から持ってきました。シロツメクサの実はサヤエンドウに似ていませんか？

シロツメクサはマメ科の植物なのです

クワガタの大あご



男の子がクヌギの木でノコギリクワガタを見つけました。

ノコギリクワガタの大あごはいろいろな形があり、はさみのように動きます。

大あごは、もともとは、口が変化したものなのです。

衣服にくっつく植物



この植物の実衣服にくっつきます。

実を虫めがねで観察してみましょう。

実には細いとげがたくさんあり、とげの先っぽが曲がっています。この曲がった部分が衣服からんでくっつくのです。

この植物の名前はヤブジラミという植物です。



ここは、おおいゆめの里のこもれび広場です。上を見上げると葉の間から光がもれ、緑の葉がとてもきれいです。いろいろな野鳥の鳴き声も聞こえます。

ナメクジ



子どもたちが、ナメクジを見つけました。ナメクジはカタツムリと同じ軟体動物という仲間です。



同じ軟体動物の仲間、キセルガイを見つけました。

キセルガイは陸に棲む貝で、肺で呼吸をします。カタツムリは右巻きが多いのですが、キセルガイは左巻きです。

クリの花を観察しよう



この木はクリの木です。
ちょうど今の時期、花が咲いていて、花のにおいがします。
みなさんは、クリの花の匂いは好きですか？好きと答えた人は少ないですね。

クリの花には、お花とめ花があります。それでは、お花とめ花を見つけてみましょう。



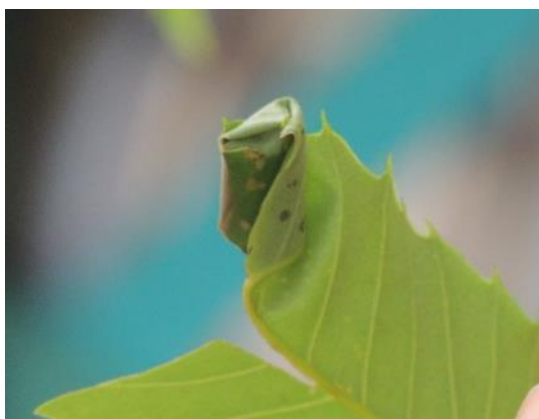
お花



め花

め花が、受粉後にクリの実になるのですね。

「クリの葉の先端が丸まっているよ。」
子どもが教えてくれました。
これはオトシブミの仲間が作ったものです。
葉を丸めて中に卵を産みます。



別の枝にはアワフキムシを見つけました。
木を植えるといろいろな生きものが集まって生活しているのですね。



クリの花には、アオカミキリモドキという虫がいることがあります。

この虫に触るとカンタリジンという毒液を出して、皮膚がかぶれてしまいます。

見つけた場合はつぶさないでください。また、皮膚についてしまった場合は石鹸でよく洗ってください。

今日あったことを新聞にしよう



素敵な新聞ができあがりました。

