



おおい自然園情報

平成31年 1月 9日

スイセンに富士

日時：平成30年 1月 4日（金） 朝

場所：大井町柳 農村公園

状況：あたたかい正月を迎え、咲き誇っている。

情報提供：岩田邦司さん（西大井）



おおい自然園情報

平成31年 1月 9日

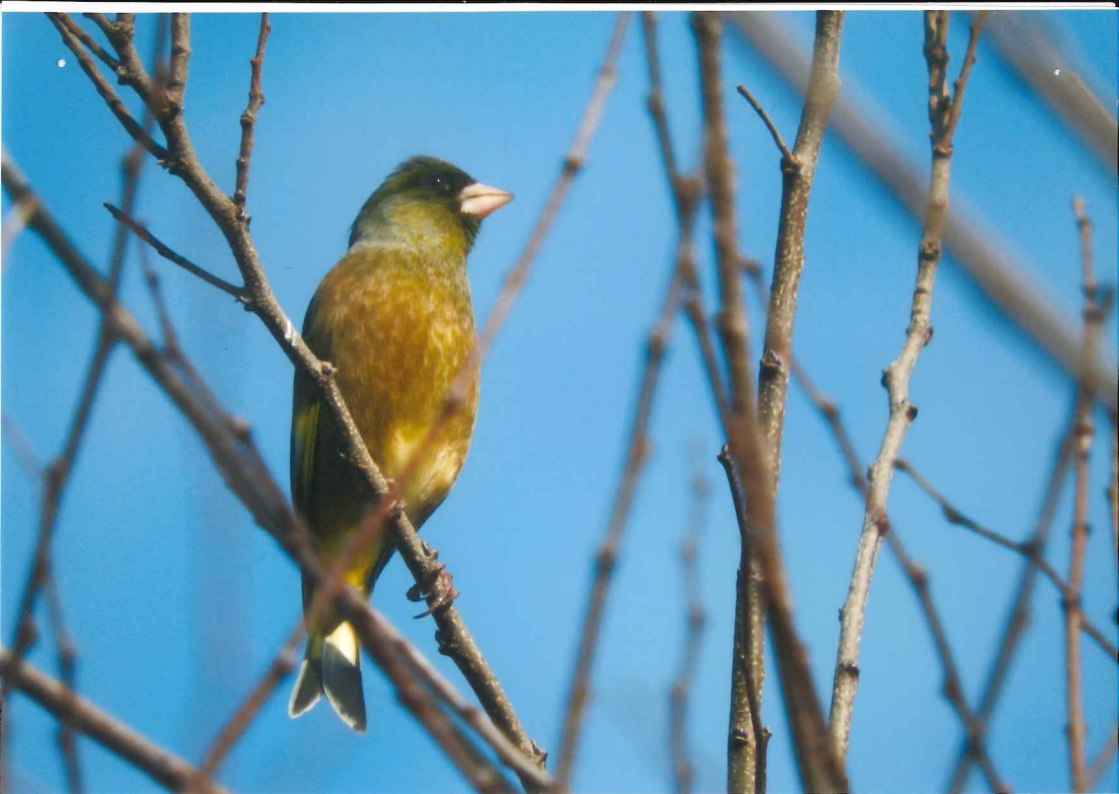
イソシギ

日 時：平成30年 1月 7日（月）

場 所：大井町金手 栢山頭首工

状 況：腹が白いので、ペンギンのように感じた。腹が水面に付くくらいまで、深みに入っていた

情報提供：稲葉亮三さん（上大井）



おおい自然園情報

平成31年 1月 9日

カワラヒワ

日時：平成30年 1月 7日（月）

場所：大井町金手 栢山頭首工付近

状況：ヒワの仲間は尾が矢羽のように割れている。

情報提供：初瀬川孝夫さん（上大井）



おおい自然園情報

平成31年 1月 9日

クイナ

日 時：平成30年 1月 7日（月）

場 所：大井町金手 栢山頭首工

状 況：茂みから出てきて、対岸の茂みまで泳いでいった。
なかなか姿を見せないなので、ラッキーだった。

情報提供：おおい自然園園長



おおい自然園情報

平成31年 1月 9日

シロハラ

日時：平成30年 1月 9日（水）

場所：大井町宮地 生涯学習センター西側

状況：朝、気付いたが、死後硬直している。早朝窓ガラスに当たったようだ。

情報提供：山本雅也さん（小田原市）



おおい自然園情報

平成31年 1月10日

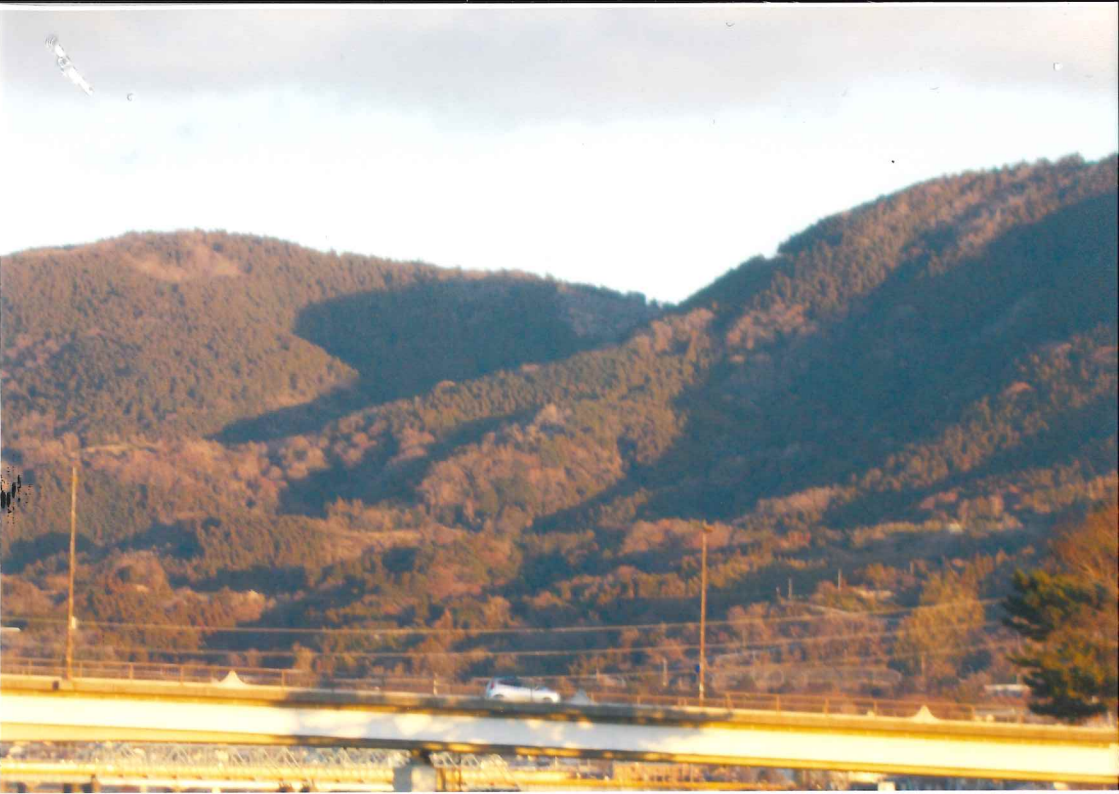
クビキリギス

日時：平成31年 1月 9日（水）

場所：大井町宮地 生涯学習センター

状況：玄関の扉のガラスについていた。本種は成虫で越冬し、春に「ジューー」と鳴く。

情報提供：加藤順子さん（松田町）



おおい自然園情報

平成31年 1月10日

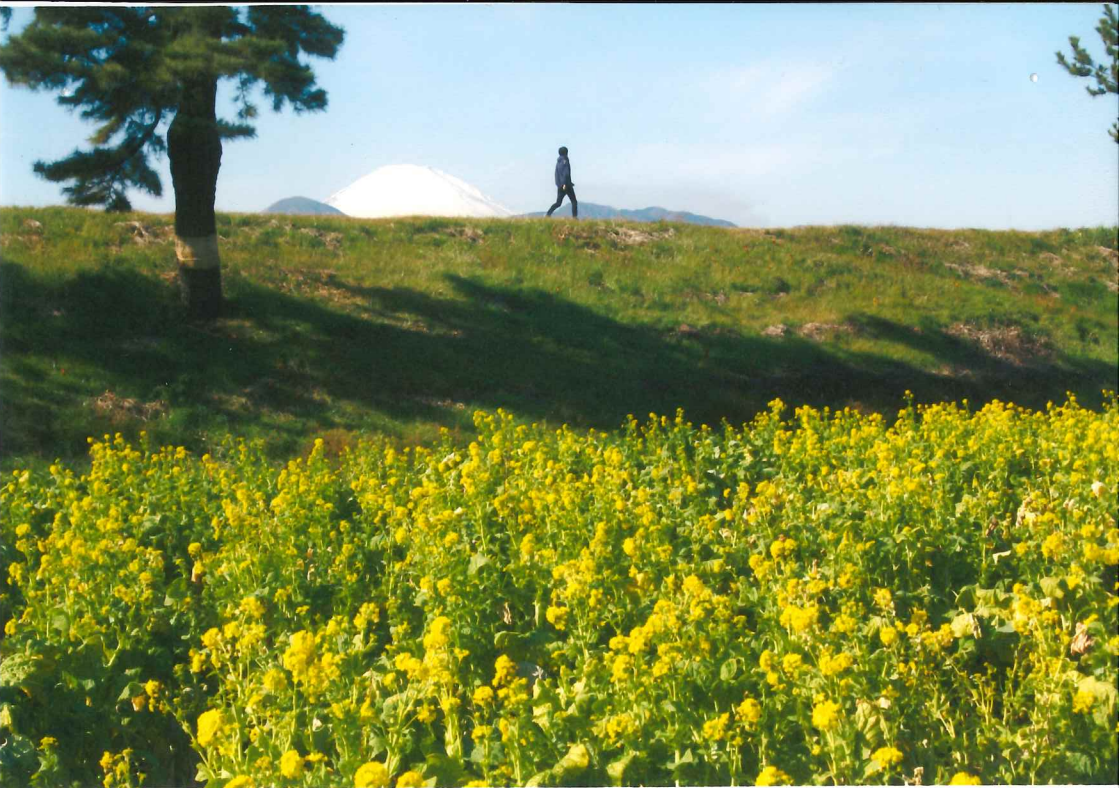
イノシシの影

日 時：平成31年 1月10日（木） 7：20

場 所：大井町金手

状 況：朝、散歩をしていると、この時間に松田山の最明寺公園付近で、イノシシが駆け降りるような影ができる。

情報提供：滝田義明さん（金手）



おおい自然園情報

平成31年 1月17日

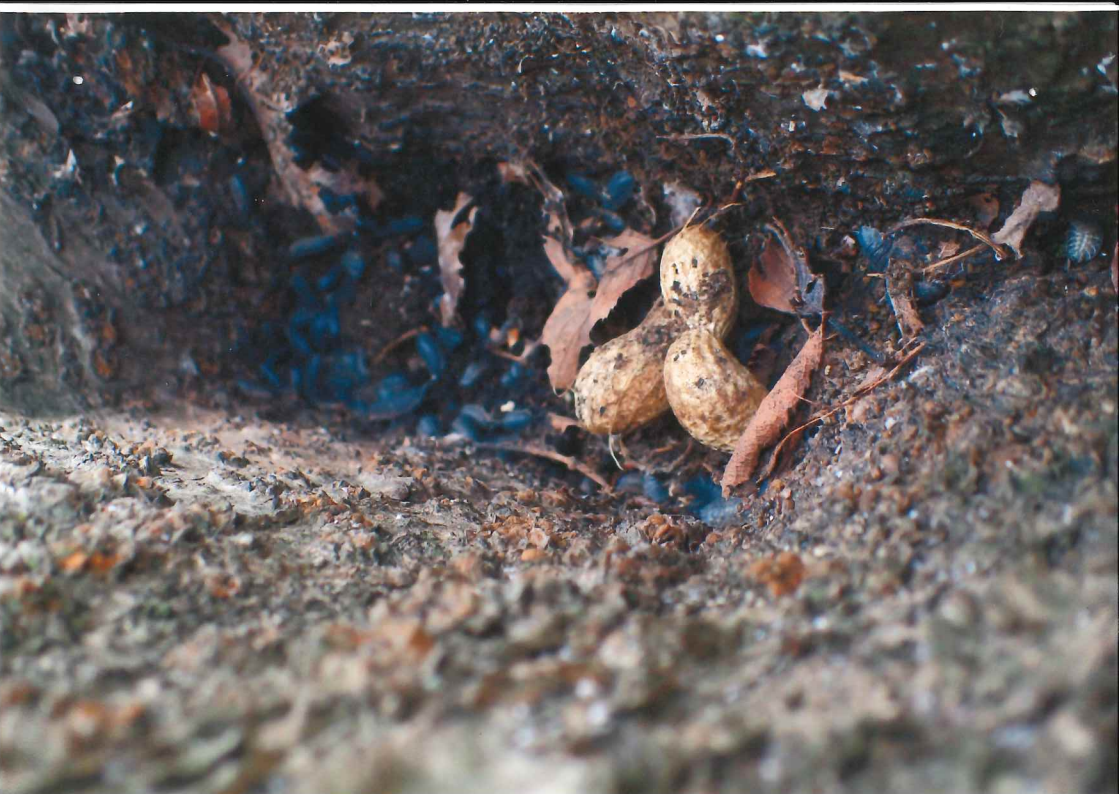
菜の花一面に

日時：平成31年 1月11日（金）

場所：大井町西大井

状況：一面の菜の花の向こうに富士山が見える。

情報提供：廣川国勝さん（西大井）



おおい自然園情報

平成31年 1月17日

だれがラッカセイを

日時：平成31年 1月13日（日）

場所：大井町柳 農村公園

状況：サクラの枝のまたに、落葉が積もっていた。その下を見たら越冬しているウラジムシとラッカセイ2つが出てきた。カケスカヤマガラが運んだのだろう。

情報提供：おおい自然園園長



おおい自然園情報

平成31年 1月17日

カメムシがはやくにえに

日 時：平成31年 1月13日（日）

場 所：大井町柳 農村公園

状 況：アジサイの植え込みで見つけた。まるで冬芽のよう
に見えたので、驚いた。アオクサカメムシか。

情報提供：秦野自然研究会



おおい自然園情報

平成31年 1月17日

ミミズがはやにえに

日時：平成31年 1月13日（日）

場所：大井町柳 農村公園

状況：サクラの枝先で干からびていた。この日、もう一個体みつけた。

情報提供：秦野自然研究会



おおい自然園情報

平成31年 1月17日

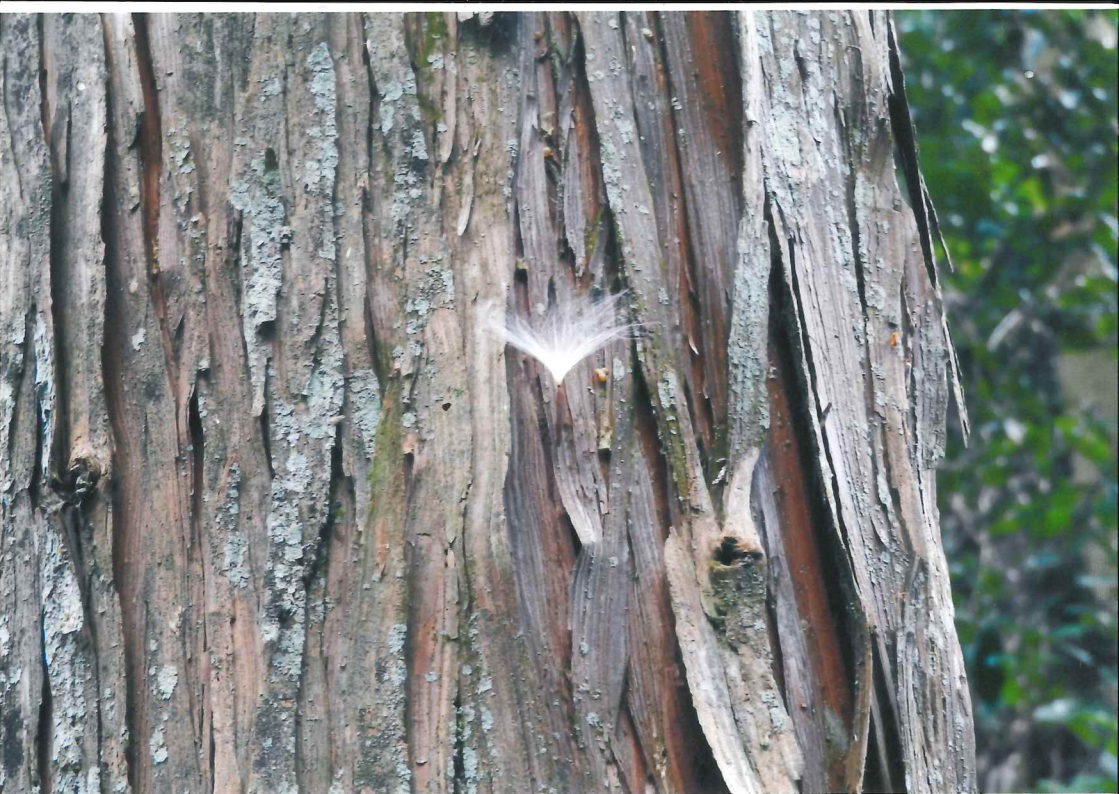
だれがキウイを

日 時：平成31年 1月13日（日）

場 所：大井町柳 農村公園

状 況：アスレチック器具の床にあった。カラスのしわざと思われる。近くにペリットや糞もあった。

情報提供：おおい自然園園長



おおい自然園情報

平成31年 1月17日

テイカカズラの種子がスギに

日 時：平成31年 1月13日（日）

場 所：大井町山田 ゆめの里

状 況：せっかく風で飛ばされてきたのに、ここでは発芽できないかもしれない。

情報提供：おおい自然園園長



おおい自然園情報

平成31年 1月17日

イノシシの毛

日時：平成31年 1月13日（日）

場所：大井町山田 ゆめの里

状況：泥を擦りつけた木の幹にあった。イノシシの毛は枝毛になることで知られている。

情報提供：おおい自然園園長



おおい自然園情報

平成31年 1月17日

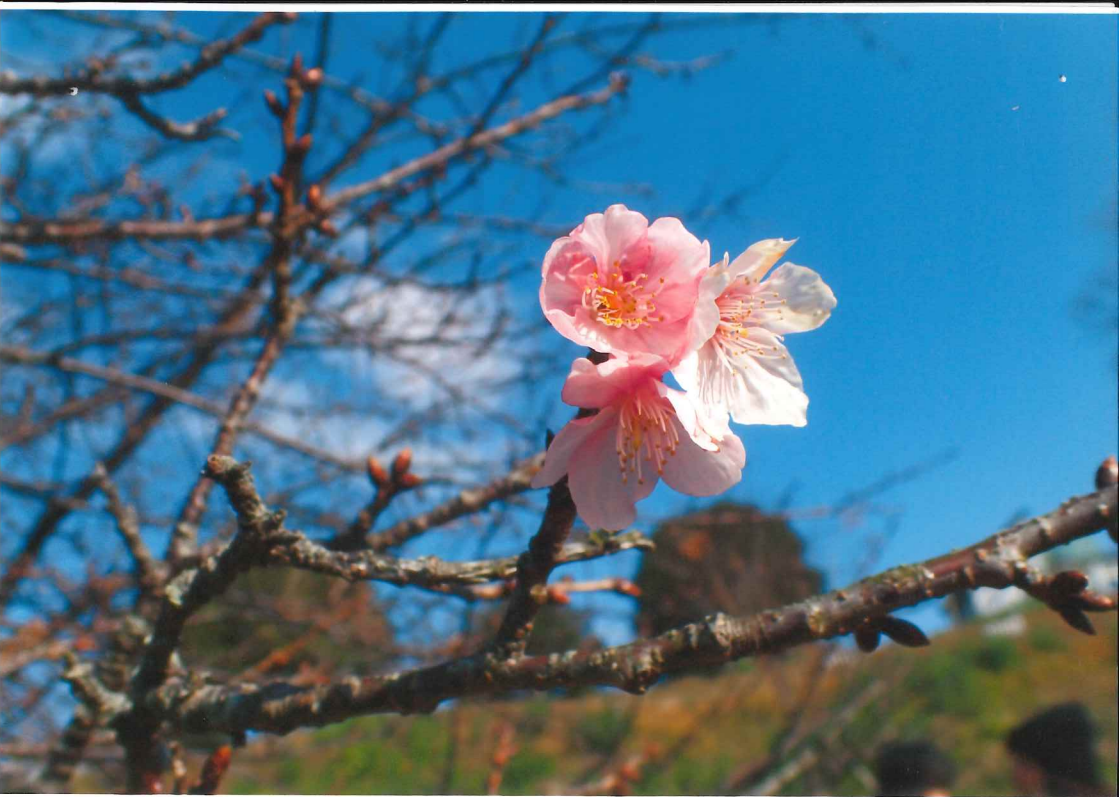
クリオオアブラムシの卵塊

日 時：平成31年 1月13日（日）

場 所：大井町山田 ゆめの里

状 況：すでに親は死んでミイラになっているが、卵を守っているかのようだ。

情報提供：おおい自然園園長



おおい自然園情報

平成31年 1月17日

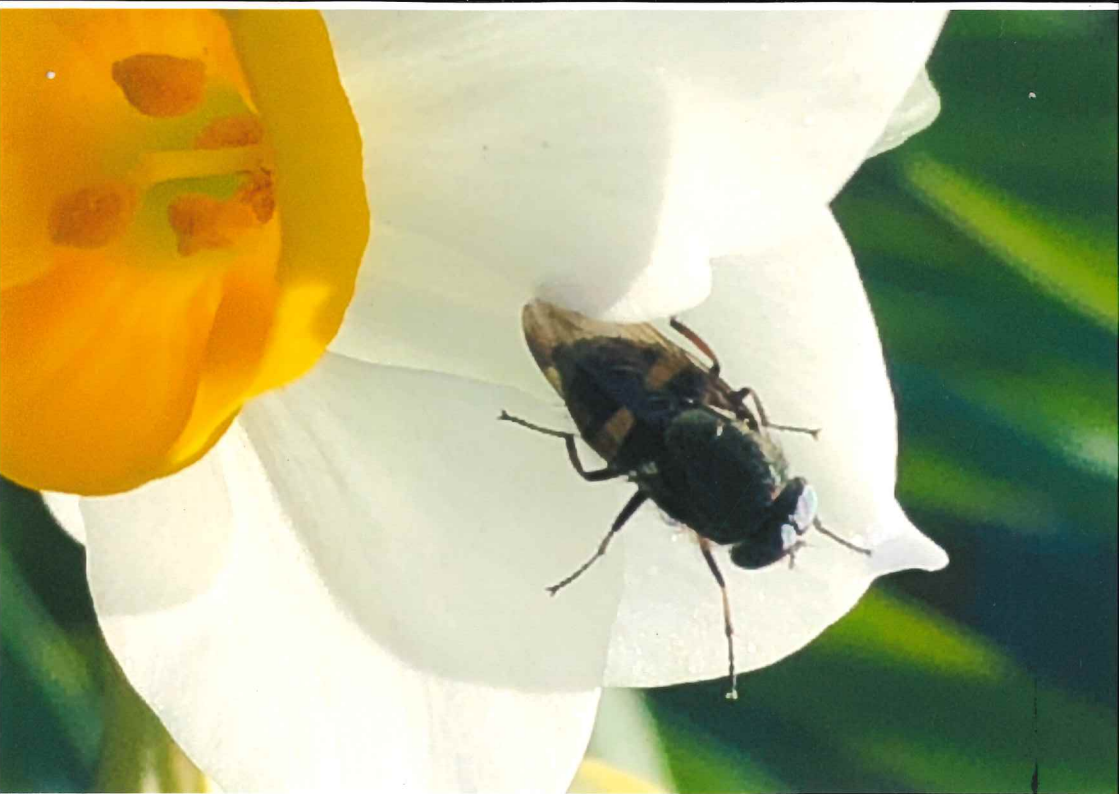
早咲き桜が3輪開いた

日 時：平成31年 1月13日（日）

場 所：大井町山田 ゆめの里

状 況：あたたかだったせいか、昼ごろには花が開いていた。

情報提供：秦野自然研究会



おおい自然園情報

平成31年 1月24日

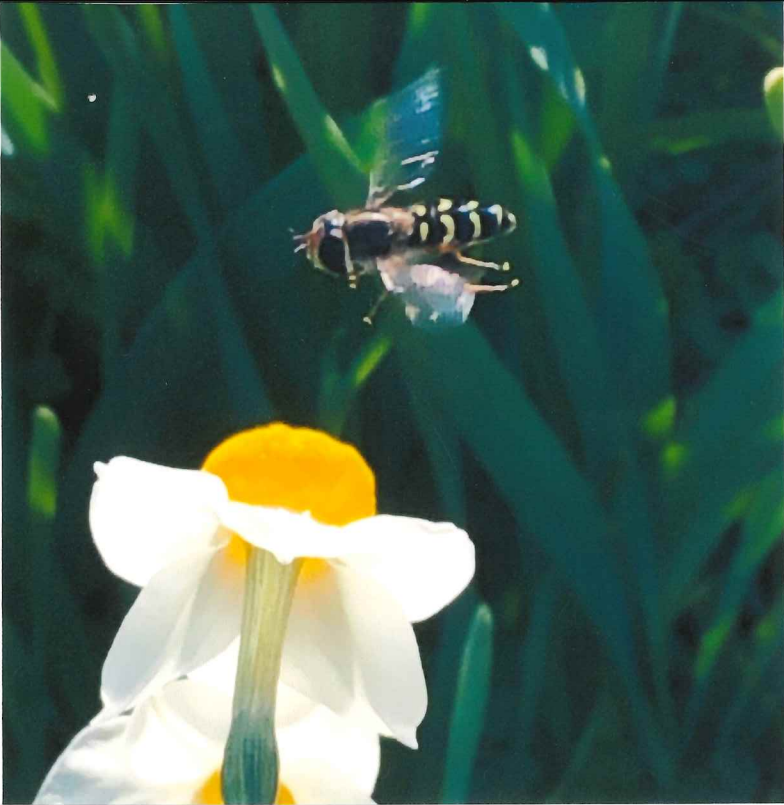
スイセンに来たハナアブの仲間

日時：平成31年 1月14日（月）

場所：大井町山田 ゆめの里

状況：冬でも双翅目（ハエ・アブの仲間）は活動している。

情報提供：福山宗研さん（金手）



おおい自然園情報

平成31年 1月24日

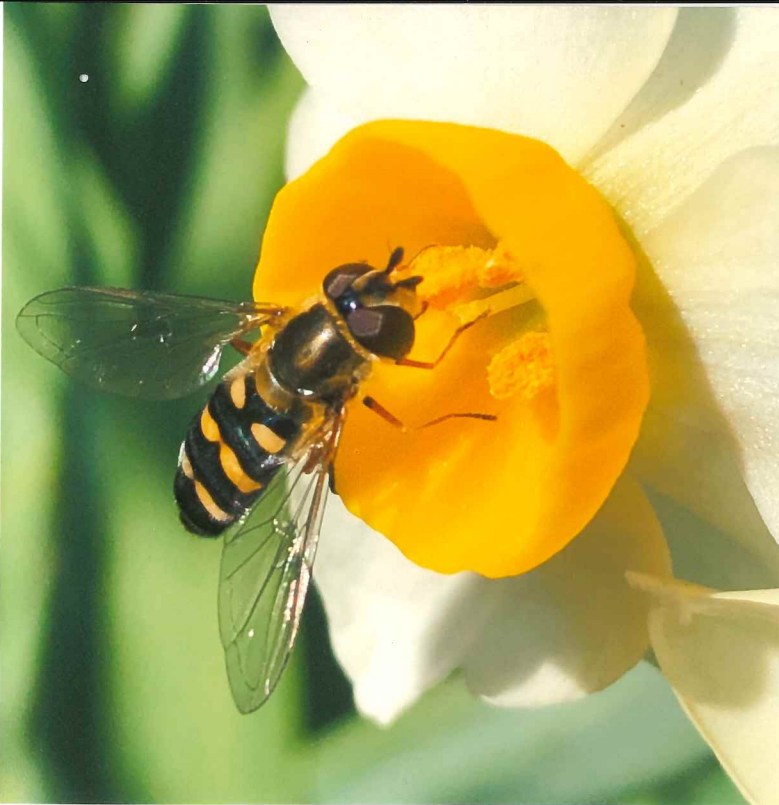
スイセンに来たヒラタアブの仲間

日時：平成31年 1月14日（月）

場所：大井町山田 ゆめの里

状況：冬でも双翅目（ハエ・アブの仲間）は活動している。

情報提供：福山宗研さん（金手）



おおい自然園情報

平成31年 1月24日

スイセンに来たナミホシヒラタアブ？

日 時：平成31年 1月19日（土）

場 所：大井町山田 ゆめの里

状 況：冬でも双翅目（ハエ・アブの仲間）は活動している。

情報提供：福山宗研さん（金手）



おおい自然園情報

平成31年 1月24日

ジョロウグモの卵塊

日 時：平成31年 1月24日（木）

場 所：大井町坊村

状 況：根岸山探検の時、サルスベリの幹に付いているのを見つけた。細いクモの糸に守られている。

情報提供：栗田莉帆さん（金手）



おおい自然園情報

平成31年 1月28日

マムシ（亜成体）

日 時：平成31年 1月26日（土）

場 所：大井町上大井（小田原市大沢）

状 況：車道の端でときどき舌を出しながら、ひなたぼっこ
をしていた。体長30cm程に思われた。

情報提供：かながわナショナルトラストみどり財団会員