



おおい自然園情報

令和4年 7月 1日

## オオキベリアオゴミムシ？

日時：令和4年 7月 1日（金）

場所：大井町宮地 生涯学習センター

状況：清掃中に発見。クレゾールのような匂いを出していた。

情報提供：図書館職員



おおい自然園情報

令和4年 7月 1日

## スズバチの巣

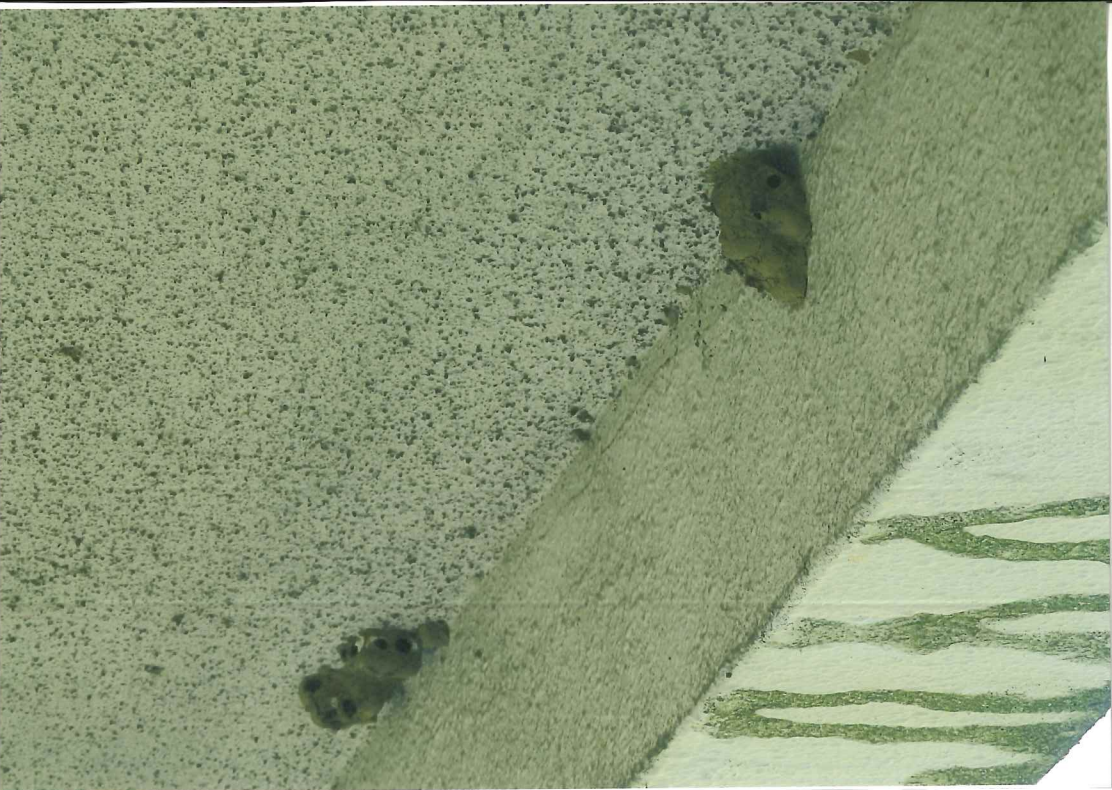
日 時：令和4年 7月 1日（金）

場 所：大井町新宿 大井小学校

状 況：校舎3階の外壁にいくつか付いている。人をおそうこと  
はない。本種はドロバチの仲間で、ガの幼虫を狩っ  
て泥を固めた巣に持ち帰り、幼虫の餌にする。

情報提供：大井小学校職員





おおい自然園情報

令和4年 7月 1日

## キアシナガバチと巣

日 時：令和4年 7月 1日（金）

場 所：大井町宮地 生涯学習センター

状 況：機械室入口の付近に営巣していたので、安全を考え撤去した。

情報提供：竹村成史さん（金手）



おおい自然園情報

令和4年 7月 1日

## ネムノキ 花

日 時：令和4年 7月 1日（金）

場 所：大井町坊村 ビオトピア

状 況：満開の花が夕陽に照らされてきれいだった。

情報提供：おおい自然園園長





## おおい自然園情報

令和4年 7月 6日

### スズメ 死体

日 時：令和4年 7月 5日（火）

場 所：大井町宮地 町体育館東側

状 況：朝、気付いた。死んでしばらく経過しているようだ。

情報提供：植松芳明さん（西大井）



## おおい自然園情報

令和4年 7月 8日

### ヤモリ

日 時：令和4年 7月 7日（木）

場 所：大井町山田 中屋敷

状 況：夜、自宅に来ていたので、撮影した。虫を捕りにきたのか。

情報提供：斉藤伊代さん（中屋敷）



おおい自然園情報

令和4年 7月 8日

## カナヘビ 死体

日 時：令和4年 7月 7日（木）

場 所：大井町根岸上

状 況：自宅の近くで死んでいた。この個体は尾が短い。

情報提供：峯岸藝子さん（根岸上）





## おおい自然園情報

令和4年 7月11日

### チョウゲンボウ

日時：令和4年 7月 7日（木）

場所：大井町根岸上 吾妻山

状況：翌8日も見かけた。今後も観察していきたい。

情報提供：鈴木 勝さん（真鶴町）





おおい自然園情報

令和4年 7月11日

## ウズラカメムシ? 幼虫

日時：令和4年 7月 7日 (木)

場所：大井町金手 踏切付近

状況：体長8mm程。背中にまだ斑点があり終齢幼虫のようだ。

情報提供：福山宗研さん (金手)



おおい自然園情報

令和4年 7月11日

## キマダラカメムシ

日 時：令和4年 7月 7日（木）

場 所：大井町金手 踏切付近

状 況：体長 18mm 程。ヤブガラシにいたが、撮影時には他に移った。

情報提供：福山宗研さん（金手）





## おおい自然園情報

令和4年 7月11日

### シオヤアブ ♀

日時：令和4年 7月 7日（木）

場所：大井町金手 踏切付近

状況：体長 20mm 程。ヤブガラシの蜜を吸っていた。

情報提供：福山宗研さん（金手）



おおい自然園情報

令和4年 7月11日

## アオメアブ

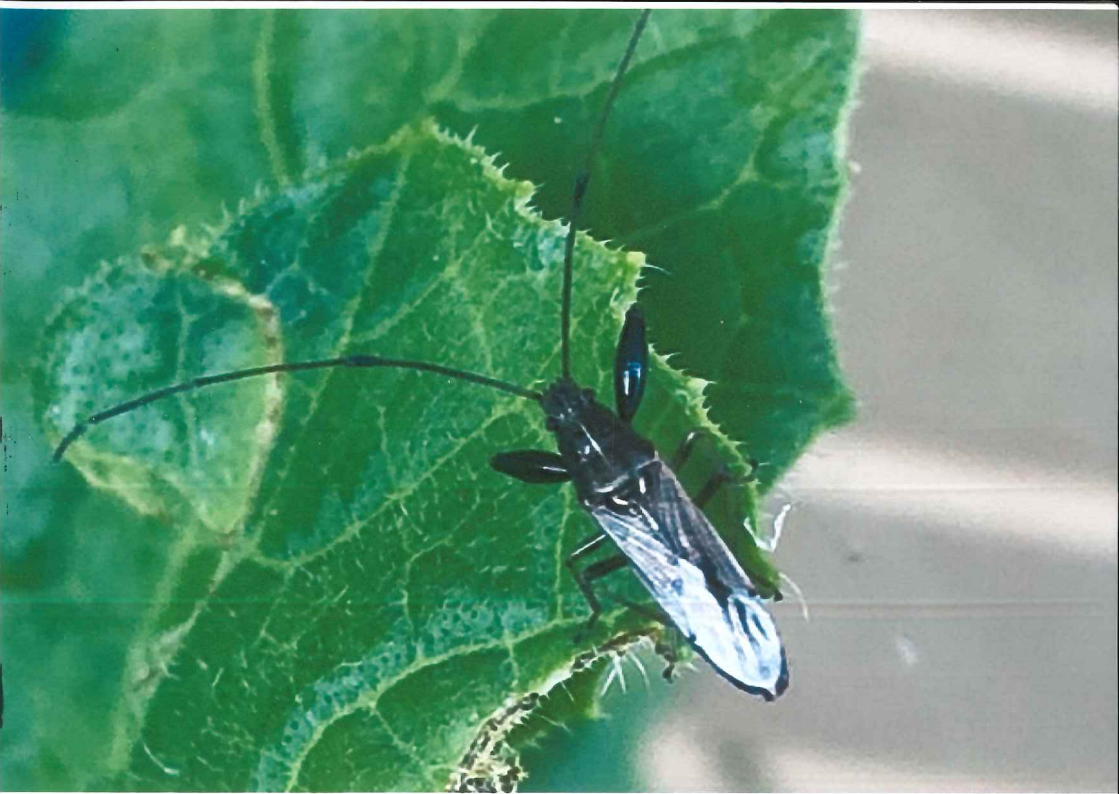
日 時：令和4年 7月10日（日）

場 所：大井町金手 踏切付近

状 況：体長20mm程。シオヤアブだと思ったが、体色も  
眼の色も異なる

情報提供：福山宗研さん（金手）





おおい自然園情報

令和4年 7月11日

## ヒゲナガカメムシ

日 時：令和4年 7月10日（日）

場 所：大井町金手 踏切付近

状 況：体長10mm程。触角が体長の何倍も長いとともに、前脚が異常に太く発達している。

情報提供：福山宗研さん（金手）



おおい自然園情報

令和4年 7月11日

## セスジスズメ（ガ）幼虫

日 時：令和4年 7月10日（日）

場 所：大井町金手 踏切付近

状 況：体長40mm程。ヤブガラシにいた。まだ終齢幼虫ではなく、これから更に大きくなる。

情報提供：福山宗研さん（金手）





おおい自然園情報

令和4年 7月19日

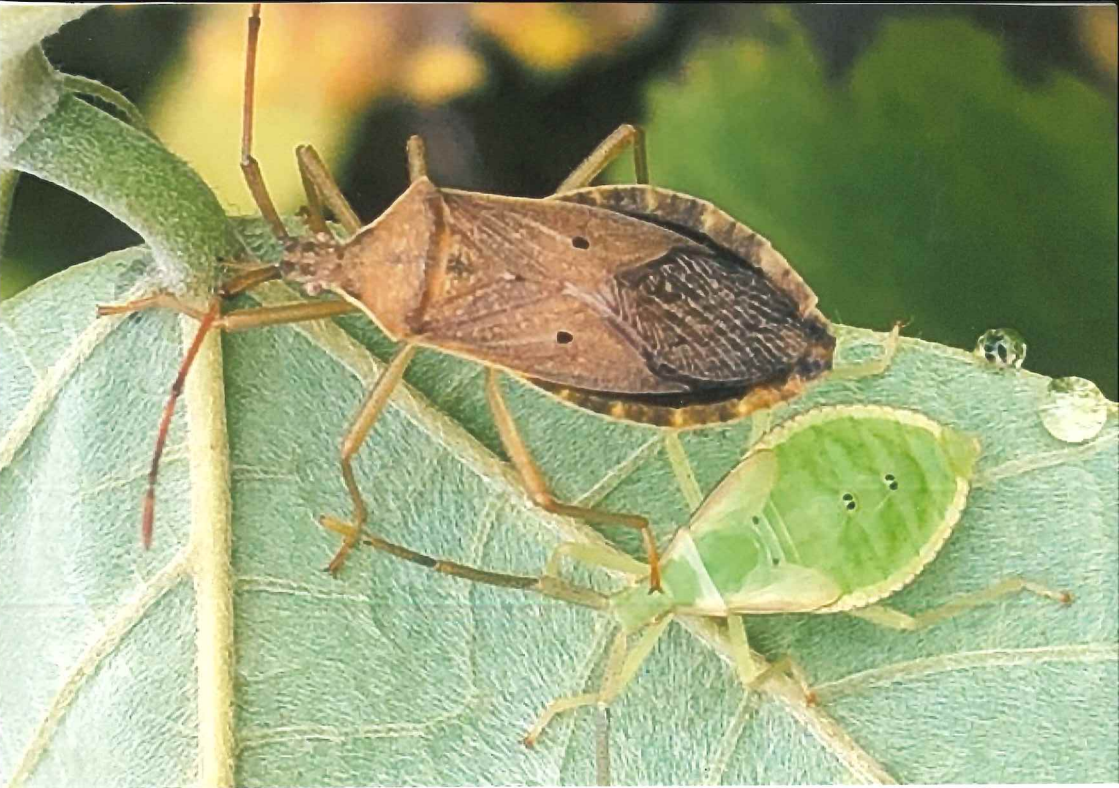
## キンケアナバチ

日 時：令和4年 7月17日（日）

場 所：大井町金手 踏切付近

状 況：体長 40mm 程の大型のハチ。ヤブガラシの蜜を吸っていた。胸の金色の毛がきれい。

情報提供：福山宗研さん（金手）



おおい自然園情報

令和4年 7月19日

## ホシハラビロヘリカメムシ成虫と その幼虫？

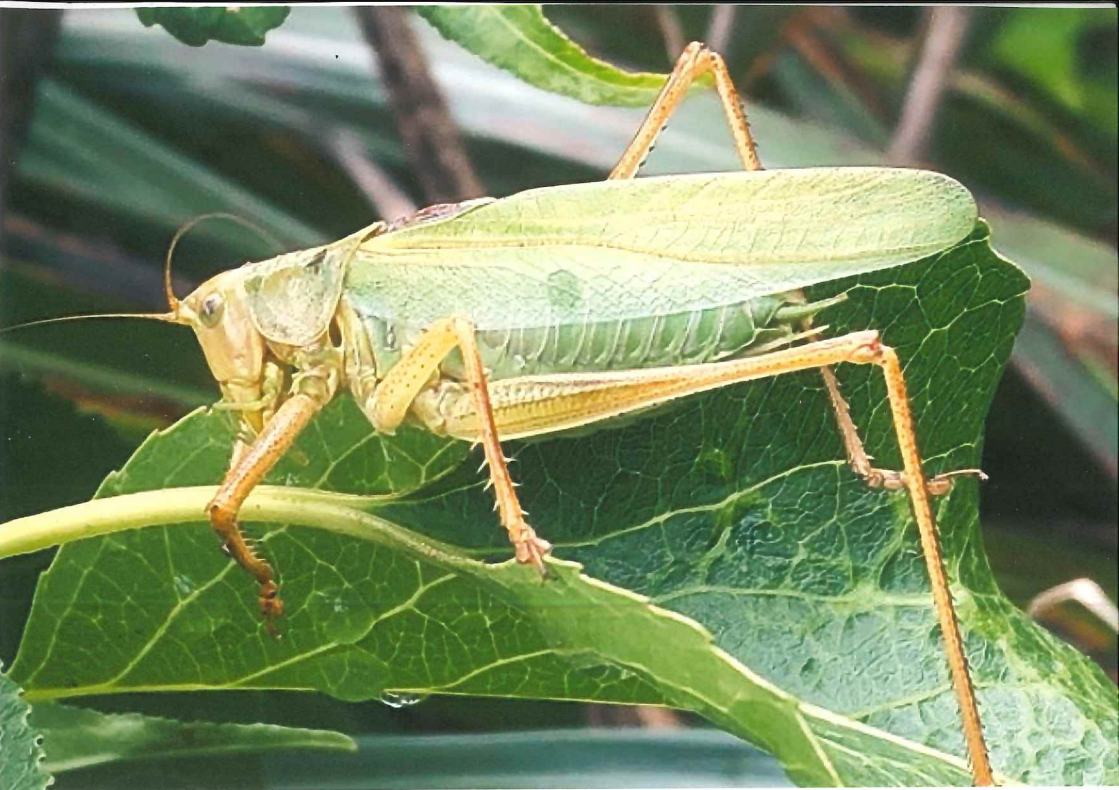
日 時：令和4年 7月17日（日）

場 所：大井町金手 踏切付近

状 況：クズの葉の裏に並んでいたのので、同種の成虫と幼虫と  
考えた。

情報提供：福山宗研さん（金手）





## おおい自然園情報

令和4年 7月19日

### ヤブキリ

日 時：令和4年 7月17日（日）

場 所：大井町金手 踏切付近

状 況：体長 50mm 程。樹上で見かけるようになった。

情報提供：福山宗研さん（金手）





おおい自然園情報

令和4年 7月19日

## ニイニイゼミとアブラゼミの脱皮殻

日 時：令和4年 7月17日（日）

場 所：大井町西大井 湘光園公園

状 況：ニイニイゼミが鳴いているが、もうじきアブラゼミが鳴く季節となるのだろう。夏が進んでいる。

情報提供：鈴木比呂美さん（西大井）



おおい自然園情報

令和4年 7月19日

## ヒヨドリの卵

日 時：令和4年 7月18日（月祝）

場 所：大井町高尾

状 況：カキの木の消毒をされていて気付いた。模様がきれいだ。

情報提供：近藤悦子さん（高尾）



おおい自然園情報

令和4年 7月19日

## コハクオナジマイマイ

日 時：令和4年 7月19日（火）

場 所：大井町篠窪 地福寺

状 況：ボダイジュの葉の上にいた。国内外来種だがすっかり居着いてしまったようだ。

情報提供：おおい自然園園長





おおい自然園情報

令和4年 7月19日

## マルシタラガイ

日 時：令和4年 7月19日（火）

場 所：大井町篠窪

状 況：ポダイジュの葉の上にいた。小さい種類で直径5mm  
ほどしかない。

情報提供：おおい自然園園長



おおい自然園情報

令和4年 7月19日

## マルウンカ

日 時：令和4年 7月19日（火）

場 所：大井町篠窪 地福寺

状 況：ボダイジュの葉の上にいた。テントウムシと間違えて  
しまいそうだ。

情報提供：おおい自然園園長



## おおい自然園情報

令和4年 7月21日

### ウワミズザクラ 実

日 時：令和4年 7月20日（水）

場 所：大井町山田 おおいゆめの里

状 況：赤や黄の実がきれいに実っている。近似種のイヌザクラも同様に実をつけている。

情報提供：永田麻起子さん（河原）





おおい自然園情報

令和4年 7月21日

## エゴノネコアシフシ

日 時：令和4年 7月20日（水）

場 所：大井町山田 おおいゆめの里

状 況：エゴノネコアシアブラムシの虫こぶで、バナナの房のようになる。

情報提供：永田麻起子さん（河原）



## おおい自然園情報

令和4年 7月21日

### コミスジ

日時：令和4年 7月20日（水）

場所：大井町山田 おおいゆめの里

状況：写真撮ってもいいよと言わんばかりに、止まってくれたチョウで、滑空する。

情報提供：永田麻起子さん（河原）





おおい自然園情報

令和4年 7月21日

## トウヨシノボリのなかま

日 時：令和4年 7月21日（木）

場 所：大井町西大井 酒匂川左岸（大井高校西側）

状 況：酒匂川の水深 10cm ほどのところで、石に付いていた。  
体長 7cm ほどで、尾の部分が黄色いのが特徴。

情報提供：平井嘉信さん（小田原市）





## おおい自然園情報

令和4年 7月24日

### オオカマキリ 幼虫

日 時：令和4年 7月22日（金）

場 所：大井町宮地 けやき通り

状 況：ツツジの生け垣の上にあった。お盆が過ぎる頃、成虫になっているだろう。

情報提供：鈴木比呂美さん（西大井）



## おおい自然園情報

令和4年 7月24日

### ニイニイゼミ パア？

日 時：令和4年 7月22日（金）

場 所：大井町宮地 けやき通り

状 況：夏が進み、他のゼミが本種に取って代わろうとしている。繁殖のタイミングかも。

情報提供：鈴木比呂美さん（西大井）





おおい自然園情報

令和4年 8月 2日

## 夏の大三角とみずがめ座デルタ流星群

日 時：令和4年 7月29日（金） 3：30

場 所：大井町篠窪

状 況：夜明け前、富士山上空に傾く夏の大三角。金時山の上に流星（みずがめ座 $\delta$ 流星群）が見える。

情報提供：橋爪幸夫さん（新宿）





おおい自然園情報

令和4年 8月 2日

## アルタイル（彦星）とベガ（織り姫）

日 時：令和4年 7月30日（土） 4：00

場 所：大井町山田 おおいゆめの里・農村公園

状 況：わし座アルタイルが富士山左上の3つ並び中心、  
こと座ベガは写真右のゆめの里林上空。富士山は山  
小屋の灯火。流星はみずがめ座・やぎ座から流れた。

情報提供：橋爪幸夫さん（新宿）